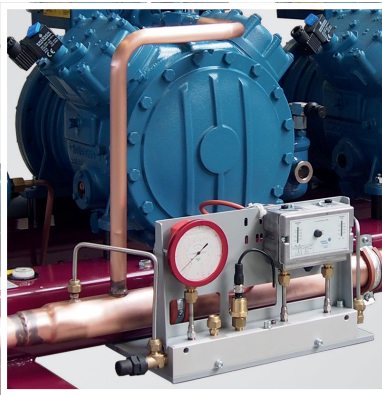


Blondelle®



REFRIGERATION
TECHNOLOGIES

PANIMPEX
LEAKDETECTION



metreco
smart mobile measuring



PANIMPEX CATALOGO 2026

Le specifiche sono soggette a modifiche senza preavviso.



SMART MOBILE MEASURING



MANOMETRI & VACUOMETRI
GRUPPI MANOMETRICI & FLESSIBILI



SUPER-SEAL



REFRIGERATION TECHNOLOGIES



MANUTENZIONE & VERIFICAZIONE

PANIMPEX NV

PANIMPEX NV produce con successo dal 2001 i famosi Manometri “**A Lame Acier**” **Blondelle**. Panimpex ha introdotto con successo il primo analizzatore Transcritico di CO2 nel 2006 e gli innesti rapidi CO2 per automobile nel 2014. Per il 2024, il gruppo manometrico di CO2 è stato rivisionato con nuove valvole robuste e di più facile utilizzo. Nel 2025 abbiamo introdotto la stessa evoluzione per il gruppo manometrico di CO2 a 4 vie.

La competenza di **Blondelle** in ingegneria meccanica e il know-how derivato da oltre 75 anni di esperienza sono alla base della continua spinta verso la perfezione e l'innovazione nella produzione di strumenti di misura Presión.

Da questo know-how di produzione e sviluppo è nata un'innovazione: **Metreco - Smart Mobile Measuring**. Questa innovazione del settore cambierà il modo in cui i tecnici lavorano.

Con oltre 20 anni di esperienza nei rilevatori di perdite manuali, Panimpex ha selezionato e progettato una perdita di Referencia calibrata ed è in co-branding con il produttore HTP come **Panimpex Leak Detection**. La perdita calibrata è certificata F-GAS!

Diversitech commercializza il Super Seal nei mercati della refrigerazione in Europa attraverso Panimpex NV.

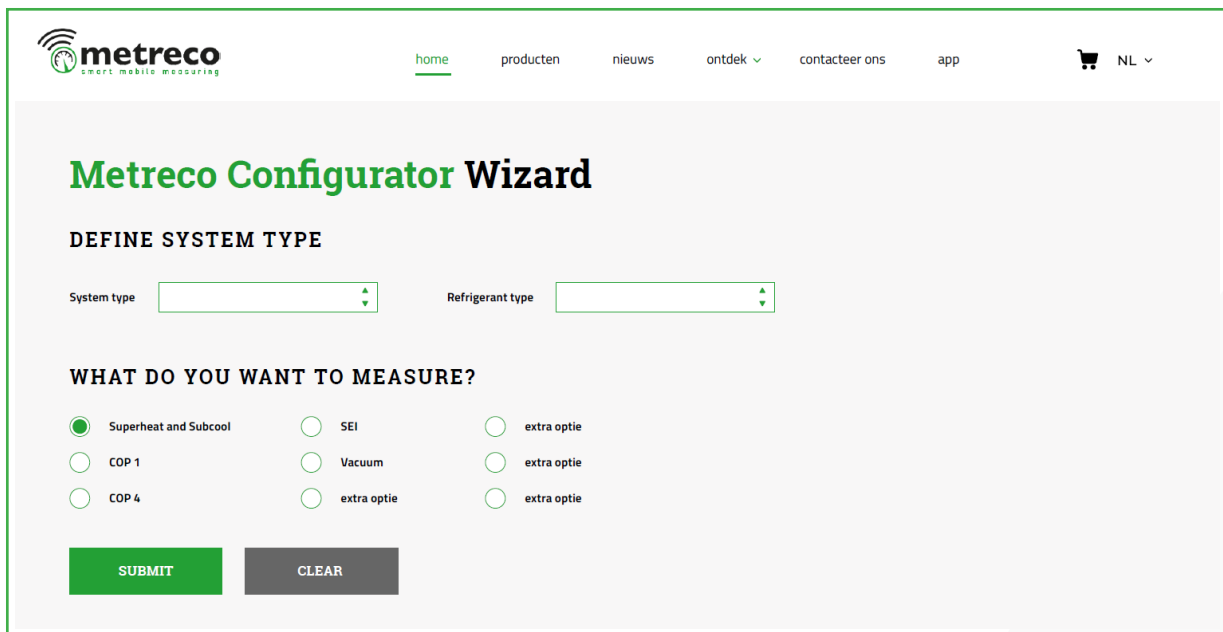
Refrigeration Technologies Inc., con sede a Fullerton (CA) USA, e commercializza in Europa attraverso Panimpex NV come distributore principale con i suoi prodotti Viper, Big Blu, Nylog, ecc.

Nel nostro continuo impegno per la qualità e il servizio clienti siamo certificati ISO9001: 2015.

ISO 9001:2015 certified by the LRQA Limited



Scopri il Configuratore su www.metreco.com !



The screenshot shows the Metreco Configurator Wizard interface. At the top left is the Metreco logo. The navigation menu includes 'home', 'producten', 'nieuws', 'ontdek', 'contacteer ons', 'app', and a shopping cart icon with 'NL'. The main heading is 'Metreco Configurator Wizard'. Below it is the section 'DEFINE SYSTEM TYPE' with two dropdown menus: 'System type' and 'Refrigerant type'. The next section is 'WHAT DO YOU WANT TO MEASURE?' with a grid of radio button options: 'Superheat and Subcool' (selected), 'COP 1', 'COP 4', 'SEI', 'Vacuum', 'extra optie', and three more 'extra optie' options. At the bottom are 'SUBMIT' and 'CLEAR' buttons.



METRECO

smart mobile measuring



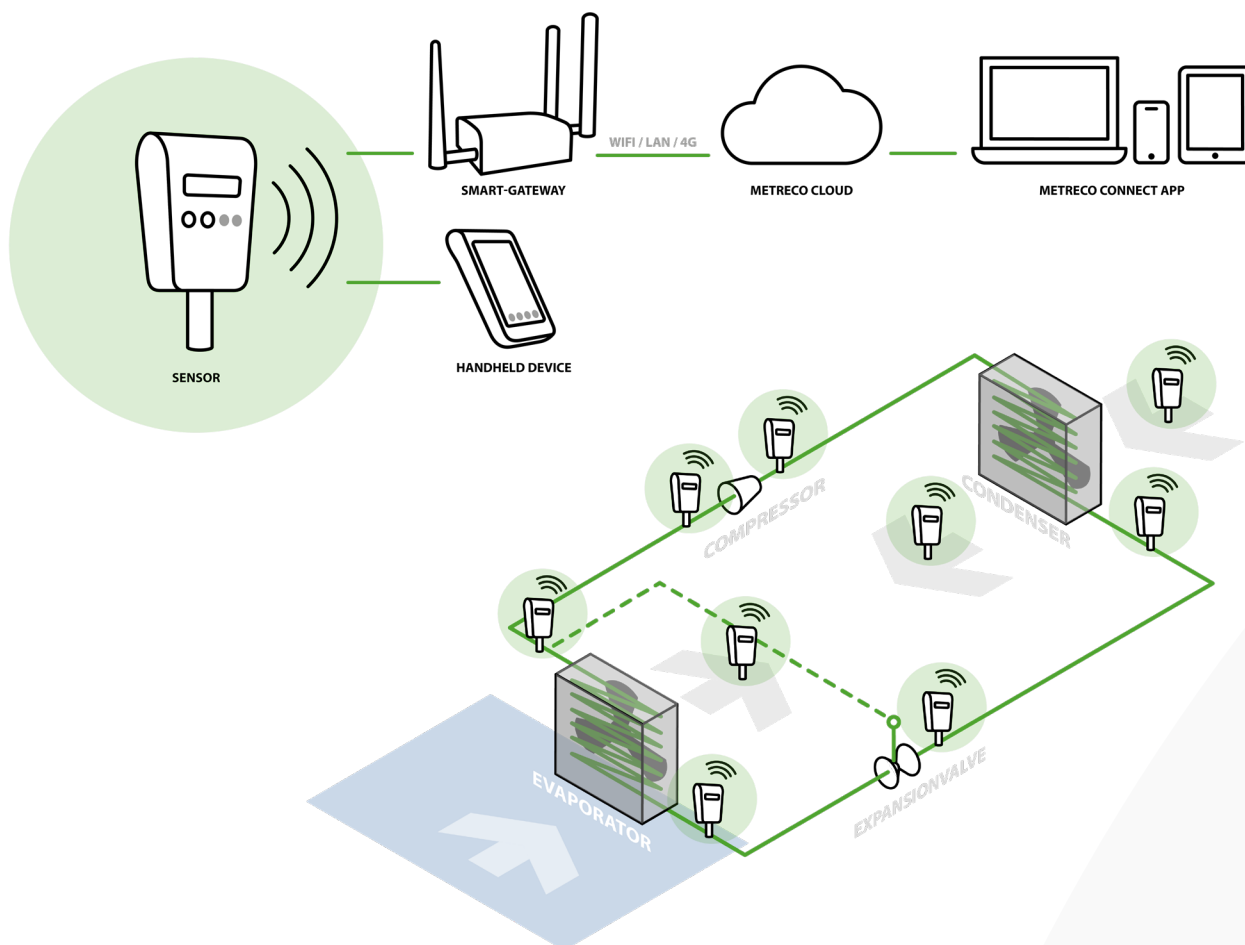
TRACCIA IL TUO
MISURAZIONI



flessibile  connesso



Controllo dinamico dai tuoi dispositivi mobili e PC



Metreco Cloud Connect esegue diversi tipi di misurazioni

- ✓ Istantaneamente ::
1 ora - 1 giorno di messa in servizio o risoluzione dei problemi
- ✓ Monitoraggio a medio e lungo termine:
Da 1 a 4 settimane (risoluzione dei problemi, retrofit, ecc.)
Da 1 a 12 mesi e oltre (COP, ecc.)

I sensori wireless sono posizionati sull'impianto, trasmettono i dati ad un gateway che li invia al Cloud. È possibile utilizzare fino a 20 sensori per gateway a seconda delle dimensioni del sistema da analizzare.

I risultati possono essere visualizzati su computer, tablet, smartphone tramite un'applicazione. È possibile utilizzare più gateway sullo stesso sito ed anche analizzare più siti, geograficamente separati, utilizzando più gateway.

info@metreco.com

Perché scegliere CLOUD Connect?

- ✓ monitoraggio facile, visualizzazione e reporting di tutti i valori critici
- ✓ misurazioni, registrazione, monitoraggio a breve e lungo termine
- ✓ analisi di 1 sistema o più unità
- ✓ connettersi al Metreco CLOUD Connect con lo Smart-Gateway tramite 4G ed Ethernet
- ✓ misurazione ad hoc, campagna di misurazione, registrazione e monitoraggio
- ✓ messa in servizio
- ✓ risoluzione dei problemi
- ✓ ottimizzazione dell'efficienza energetica



DIAGNOSTICA

L'analizzatore consente di identificare molto rapidamente la fonte di un guasto e di intervenire sul sistema senza indugio.



MONITORAGGIO

Controlla il funzionamento del sistema all'avvio o alla modifica di un'installazione.



COP

Misura l'efficienza energetica dell'impianto per ottenere un risparmio energetico.

applicazione CLOUD

- ✓ Indicatori di prestazione energetica: COP, SCOP, SEER, SPF, SEI e COP / livello SEI
- ✓ avvisi e warning
- ✓ report tracciabili, test di pressione e test di vuoto
- ✓ analisi dei dati e benchmarking
- ✓ Confronto delle tendenze multisito



VANTAGGI Metreco Cloud Connect



✓ Vantaggi dell'appaltatore: risparmio di tempo

Semplice configurazione del sistema: i sensori wireless sono posizionati nei punti selezionati, si ricaricano direttamente dalla rete.

Autonomia dei sensori, da 1 settimana a +6 mesi, a seconda della frequenza di trasmissione dei dati.

Consultazione da remoto delle misure su computer, tablet, smartphone tramite l'applicazione Metreco Cloud Connect.

✓ Vantaggi per i clienti: guadagni finanziari

Monitoraggio: monitoraggio del corretto funzionamento degli impianti (prevenzione guasti, manutenzione).

Ripartenza rapida in caso di guasto (evita/limita le perdite di esercizio).

Monitoraggio COP in tempo reale (risparmio energetico).

✓ Garanzia per l'appaltatore e il cliente: guadagni di affidabilità

Metreco COP è stato verificato da POLE CRISTAL, un laboratorio indipendente con sede a Dinan (Francia). Le prove comparative sono state eseguite secondo la norma EN 14511.

Sensori



20 bar pressure sensor



50 bar pressure sensor



temperature sensor



amperage sensor



local measurements handheld



CLOUD Connect Smart-Gateway

🔋 Esigenze a breve o lungo termine?

La durata della batteria dei sensori dipende dalla frequenza di invio, cambia la frequenza in base alle esigenze del tuo prossimo progetto:

- ✓ 1s / 15s / 30s / 1min
- ✓ 1s = ±1 settimana / 60 s = ± 6 mesi (a seconda del tipo di sensore)

I sensori vengono caricati con un cavo USB, incluso con ogni sensore.

Scopri il Configuratore su www.metreco.com !

[home](#)
[producten](#)
[nieuws](#)
[ontdek](#)
[contacteer ons](#)
[app](#)

NL

Metreco Configurator Wizard

DEFINE SYSTEM TYPE

System type

Refrigerant type

WHAT DO YOU WANT TO MEASURE?

Superheat and Subcool

SEI

extra optie

COP 1

Vacuum

extra optie

COP 4

extra optie

extra optie

SUBMIT

CLEAR

Metreco Sensori Pressione Standard

Refrigeranti: HFC, CFC, HCFC & CO2 Subcritico



- -1+20 Bar: sensore di bassa pressione, 1/4 "SAE femmina
- -1+50: sensore di alta pressione, 1/4 "SAE femmina
- Ricarica USB (cavo in dotazione)

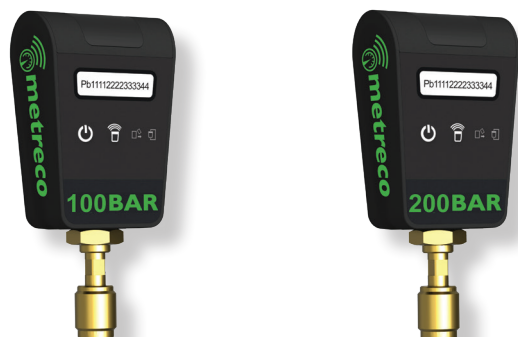
- HFC, HFO e CO2 Subcritico
- Adatto per la misurazione della pressione dell'olio
- Precisione: classe 0,5 (0,5% FS)
- Sovrapressione (BP / AP): 40 bar / 100 bar
- Pressione di scoppio (BP / AP): 70 bar / 150 bar

- Autonomia
 - Batteria: 7 giorni → +7 mesi (seconda della frequenza da trasmissione: 1s / 15s / 30s / 1min)
 - USB: illimitata
- Batteria: LiPo (Lithium Ion Polymer)
- Distanza: min. 200 m (all'aperto)
- Protezione: IP64 con coperchio chiuso

- Riferimento:
BP: Pb0020M14S-C
AP: Pb0050M14S-C

Metreco Sensori Pressione CO2 Transcritico

CO2 Transcritico



- -1+100 Bar: sensore di bassa pressione, 1/4"SAE femmina
- -1+200 Bar: sensore di alta pressione, 1/4"SAE femmina
- Ricarica USB (cavo in dotazione)

- CO2 Transcritico, HFC, HFO e CO2 Subcritico
- Adatto per la misurazione della pressione dell'olio
- Precisione: classe 0,5 (0,5% FS)
- Sovrapressione (BP / AP): 200 bar / 400 bar
- Pressione di scoppio (BP / AP): 250 bar / 450 bar

- Autonomia
 - Batteria: 7 giorni → +7 mesi (seconda della frequenza da trasmissione: 1s / 15s / 30s / 1min)
 - USB: illimitata
- Batteria: LiPo (Lithium Ion Polymer)
- Distanza: min. 200 m (all'aperto)
- Protezione: IP64 con coperchio chiuso

- Riferimento:
BP: Pb0100M14S-C
AP: Pb0200M14S-C

Metreco Sensori Pressione NH3

NH3 - R717 - Ammoniaca



- -1+20 Bar: sensore di bassa pressione, in acciaio inox, 1/4 "SAE femmina, NH3
- -1+50 Bar: sensore di alta pressione bar, in acciaio inox, 1/4 "SAE femmina NH3
- Ricarica USB (cavo in dotazione)
- R717 (NH3 - ammoniaca), HFC, HFO, CO2 Subcritico
- Adatto per la misurazione della pressione dell'olio
- Precisione: classe 0,5 (0,5% FS)
- Sovrapressione (BP / AP): 40 bar / 100 bar
- Pressione di scoppio (BP / AP): 70 bar / 150 bar
- Autonomia
 - Batteria: 7 giorni → +7 mesi (seconda della frequenza da trasmissione: 1s / 15s / 30s / 1min)
 - USB: illimitata
- Batteria: LiPo (Lithium Ion Polymer)
- Distanza: min. 200 m (all'aperto)
- Protezione: IP64 con coperchio chiuso

- Riferimento:
BP: Pb0020i14S-C
AP: Pb0050i14S-C

Metreco Sensori Pressione NH3

NH3 - R717 - Ammoniaca



- -1+100 Bar: sensore di bassa pressione, in acciaio inox, 1/4"SAE femmina, NH3
- -1+200 Bar: sensore di alta pressione bar, in acciaio inox, 1/4"SAE femmina NH3
- Ricarica USB (cavo in dotazione)
- R717 (NH3 - ammoniaca), HFC, HFO, CO2 Sub. e Transcr.
- Adatto per la misurazione della pressione dell'olio
- Precisione: classe 0,5 (0,5% FS)
- Sovrapressione (BP / AP): 200 bar / 400 bar
- Pressione di scoppio (BP / AP): 250 bar / 450 bar
- Autonomia
 - Batteria: 7 giorni → +7 mesi (seconda della frequenza da trasmissione: 1s / 15s / 30s / 1min)
 - USB: illimitata
- Batteria: LiPo (Lithium Ion Polymer)
- Distanza: min. 200 m (all'aperto)
- Protezione: IP64 con coperchio chiuso

- Riferimento:
BP: Pb0100i14S-C
AP: Pb0200i14S-C

[home](#)

Metreco Configurator

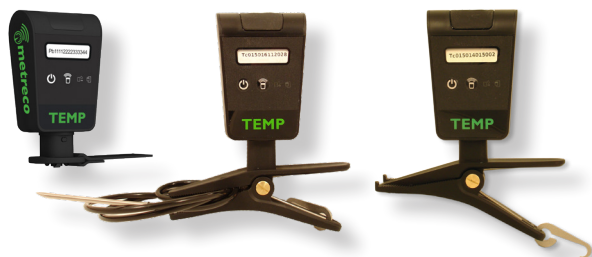
DEFINE SYSTEM TYPE

System type Refrigerant type

Scopri il Configuratore su
www.metreco.com !

Metreco Sensori Temperatura

Sensori PT1000



- -50 a +150 ° C
- Precisione: 0,5 ° C
- Ricarica USB (cavo in dotazione)
- Autonomia
 - Batteria: 5 giorni → +6 mesi (seconda della frequenza da trasmissione: 1s / 15s / 30s / 1min)
 - USB: illimitata
- Batteria: LiPo (Lithium Ion Polymer)
- Distanza: min. 200 m (all'aperto)
- Protezione: IP64 con coperchio chiuso
- Disponibile con cinturino in velcro per tubo
- Disponibile con morsetto per il flusso d'aria del ventilatore
- Disponibile con sonda al cuore

- Riferimento:
 - Tc0150PV-C (Velcro)
 - Tc0150PK-C (Morsetto)
 - Tc0150PP-C (Cuore)

Metreco Vacuometro Assoluto

Con riferimento del vuoto assoluto



- Con riferimento del vuoto assoluto
- Non c'è bisogno di azzerare prima dell'uso
- Ricarica USB (cavo in dotazione)
- Vacuometro assoluto
- 1000 mBar - 0mBar
- Precisione: classe 0,5 (0,5% FS)
- Sovrappressione: 5 bar
- Versione standard
- Versione Premium (con valvola di sovrappressione +60Bare valvola a sfera)
- Autonomia
 - Batteria: 7 giorni → +7 mesi (seconda della frequenza da trasmissione: 1s / 15s / 30s / 1min)
 - USB: illimitata
- Batteria: LiPo (Lithium Ion Polymer)
- Distanza: min. 200 m (all'aperto)
- Protezione: IP64 con coperchio chiuso

- Riferimento:
 - Standard; Vm1000M14S-C
 - Premium: Vm1000M14S-28-C (Valvola a sfera)

Metreco Sensore di Amperaggio

Con bobina di Rogowski facile da applicare



- Intensità elettrica
- 2 Amperaggio varia in 1 dispositivo: 0-25A & 0-600A
- Flessibile Rogowski Coil
- Ricarica USB (cavo in dotazione)
- Precisione: + -100mA (0-25A) e + - 250mA (0-600A)

- Autonomia
 - Batteria: 4 giorni → +3 mesi (seconda della frequenza da trasmissione: 1s / 15s / 30s / 1min)
 - USB: illimitata
- Batteria: LiPo (Lithium Ion Polymer)
- Distanza: min. 200 m (all'aperto)
- Protezione: IP64 con coperchio chiuso

- Misura 1 fase o 3 fasi
- Misura 3-fase con sensore 1 o più preciso con 3 sensori

▪ Riferimento: Ca0600RG-C

Metreco Repetitore Segnali Radio

Estensione del campo + 150m - Ripete tutti i segnali radio Metreco



- Ripetitore de frequenza radio
- Estensione del campo: + 150m
- Ricarica USB (cavo in dotazione)

- Ripete tutti i segnali radio Metreco
- Combinare più ripetitori se necessario
- Autonomia
 - Batteria: 3 giorni
 - USB: illimitata
- Distanza: min. 200 m (all'aperto)
- Protezione: IP64 con coperchio chiuso
- Disponibile con cinturino in velcro e morsetto

▪ Riferimento: RPT01V-C (Velcro) - RPT01K-C (Morsetto)

Metreco Cloud Connect Gateway

Connettiti a Metreco Cloud utilizzando lo Smart Gateway



GW01ST

GW01ET

- Espandi le tue opzioni di misurazione usando lo Smart Gateway
- Gateway 4G e Ethernet
- Fino a 20 sensori per gateway
- È possibile utilizzare più gateway su più siti

- Abbonamento Metreco Cloud Connect necessario
- App per smartphone e tablet - Android e IOS
- Interfaccia del browser Web desktop
- Disponibile anche in una versione economica solo Ethernet
- Scheda SIM non inclusa

▪ Riferimento:
GW01ST (4G/Ethernet)
GW01ET (Ethernet)

Metreco - Standard 2.0

smart mobile measuring - Analizzatore di sistema wireless digitale



Console Metreco



Sensore Metreco



- Smart Mobile Measuring : la misura mobile invece della misura statica con un by-pass tradizionale con tubi e sonde da temperatura.
- Fino a 20 sensori trasmettono simultaneamente le loro misure al Metreco senza tubi nè cavi.
- L'utente si mette in qualsiasi posto e controlla i dati in tempo reale.
- L'interfaccia intuitiva si maneggia facilmente grazie allo schermo sensibile capacitivo.
- Definire le misure da obiettivo per impianto - avviso in caso di diVersionee dei valori misurati.
- Misure-Diagnosi-Azioni proposte.
- Database dei impianti controllati disponibile sul Metreco e sul PC.
- Verbali delle misure disponibile sul Metreco e sul PC.
- Carica le batterie della console e del sensore tramite USB e Adattatore 230V.
- Set da tubi e connettori per caricare, scaricare il fluido frigorifero e per vuotare.

Metreco viene fornito con:

- Mallette
- 1 Sensore di bassa pressione 20 Bar
- 1 Sensore di alta pressione 50 Bar
- Due sensori di temperatura -50 +150 °C
- Console Metreco con Adattatore 230V
- Manuale
- Set di tubi flessibili e adattatori
- 4 Cavi USB

▪ Riferimento: MT02ST

- Sistema Wireless Digital Analyzer
- Misurare e registrare tutti i dati di sistema critici in tempo reale, anche COP
- Migliorare l'efficienza sul posto - Essere più professionale
- Non più in funzione circa-Velocità fino misurazioni
- Guadagnare tempo sostanzialmente su ogni lavoro
- Protocolli di segnalazione e certificati PED
- Pressione e vuoto Decay Test
- Tutti i dati, quali surriscaldamento, sottoraffreddamento, Delta T & P e COP
- Ottimizzare l'efficienza del sistema con Metreco Smart-COP®
- Calcolare la potenza di raffreddamento con Ampclamp e Smart-COP®

Metreco Kit NH3

Gruppo sensore e flessibili inox per le applicazioni Ammoniaca



- 20 Bar: sensore di bassa pressione
- 50 Bar: sensore di alta pressione
- 2 cavi di ricarica USB
- Connessione in acciaio inox, 1/4 "SAE femmina
- 3 flessibili resistenti alla R717
- NH3 - R717 - Ammoniaca

▪ Riferimento: KN02ST

Metreco Kit CO2 Transcritico

Gruppo sensore et flessibili per le applicazioni CO2 Transcritico



- 100 Bar: sensore di bassa pressione
- 200 Bar: sensore di alta pressione
- 3 flessibili, pressione di esercizio 200 Bar
- CO2 Transcritico - R744
- 2 cavi di ricarica USB

▪ Riferimento: KC02ST

Metreco Kit Vuoto Assoluto

Vacuometro Assoluto & Chiave Schraeder



- Vacuometro assoluto (Classe 0,5)
- con valvola di sicurezza (+ 60bar)
- con valvola a sfera
- +1000mBar - 0mBar
- Chiave Schraeder
- cavo di ricarica USB

▪ Riferimento: KV02ST

Metreco Riferimento

Panimpex Riferimento	Descrizione
Prodotto completo	
MT02ST	Metreco HVAC MK2: Metreco Set completo
MT02AA	Metreco set completo 2.0, senza sensori - custodia per il trasporto, consola e accessori
Kits	
KV02ST	Kit vuoto: sensore di vuoto (sovrapressione e valvola a sfera) + dispositivo di rimozione del tritatore
KC02ST	Kit CO2 Transcritical: sensori di pressione 100Bar e 200Bar + tubi flessibili
KN02ST	Kit NH3: sensori di pressione 20bar e 50Bar con raccordi + tubi in acciaio inox
Gateways & Cloud	
GW01ST	Gateway intelligente - 4G ed Ethernet
GW01ET	Gateway intelligente - Ethernet
MTO1CC-Cloud-Fee	Abbonamento Metreco Cloud Connect - 1 anno
MTO1CC-Cloud-AddGWFee	Abbonamento gateway aggiuntivo Metreco Cloud Connect - 1 anno
Consola	
HH02ST	Consola Metreco standard 2.0, fornito con caricatore da muro 230V
Sensori	
	<i>(Solo ricarica con cavo USB - cavo fornito con ogni sensore)</i>
Pb0020M14S-C	Sensore di pressione -1+20 bar, ottone 1/4"SAE femmina con depressore schraeder
Pb0050M14S-C	Sensore di pressione -1+50 bar, ottone 1/4"SAE femmina con depressore schraeder
Pb0100M14S-C	Sensore di pressione -1+100 bar, ottone 1/4"SAE femmina con depressore schraeder
Pb0200M14S-C	Sensore di pressione -1+200 bar, ottone 1/4"SAE femmina con depressore schraeder
Pb0020I14S-C	Sensore di pressione -1+20 bar, acciaio inox 1/4"SAE femmina (NH3)
Pb0050I14S-C	Sensore di pressione -1+50 bar, acciaio inox 1/4"SAE femmina (NH3)
Pb0100I14S-C	Sensore di pressione -1+100 bar, acciaio inox 1/4"SAE femmina (NH3)
Pb0200I14S-C	Sensore di pressione -1+200 bar, acciaio inox 1/4"SAE femmina (NH3)
Tc0150PV-C	Sensore di temperatura -50+150°C, velcro
Tc0150PK-C	Sensore di temperatura -50+150°C, Morsetto
Tc0150PP-C	Sensore di temperatura -50+150°C, sensore Stick
Vm1000M14S-C	Sensore di vuoto assoluto Standard
Vm1000M14S-28-C	Sensore di vuoto assoluto Premium: valvola di sovrapressione + valvola a sfera
RPT01V-C	Ripetitore: estensore di portata +150m con velcro
RPT01K-C	Ripetitore: estensore di portata +150m con morsetto
Ca0600RG-C	Sensore di intensità elettrica: Sensore di amperaggio con bobina Rogowski - 0-600A
Accessori	
DS02ST	Custodia per il trasporto standard Metreco 2.0, 10 posizioni dei sensori
MA02ST	Accessori standard per Metreco 2.0 : tubi flessibili, raccordi, adattatori
MA02ST contiene :	
S41B12-150	Tubo rosso, 1/4"SAE-1/4"SAE con valvola a sfera; 1,5m; teflon; 55 bar
S41B13-150	Tubo blu, 1/4"SAE-1/4"SAE con valvola a sfera; 1,5m; teflon; 55 bar
S41B14-150	Tubo giallo, 1/4"SAE-1/4"SAE con valvola a sfera; 1,5m; teflon; 55 Bar (2pz in MA02ST)
AC0107-8101	Raccordo a T 1/4"SAE femmina con girella e 2x 1/4"SAE maschio con schraeder
AC0107-8102	Connettore a X 4x 1/4"SAE maschio
AC0107-7410	Adattatore 1/4"SAE - 5/16"SAE (2pz in MA02ST)
Altri	
CERTIF-ETAL	Certificato di calibrazione del sensore - singolo sensore ISO17025

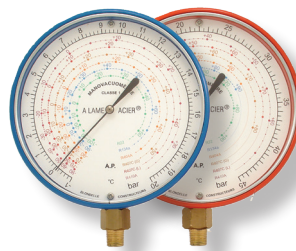
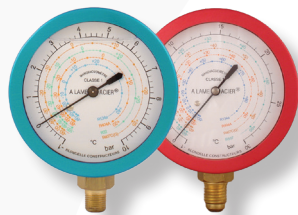
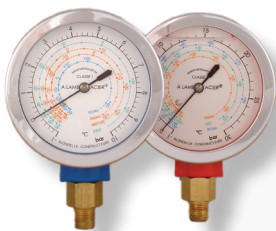
Metreco Accessori e Pezzi di Ricambio

- Visitate il nostro sito: www.metreco.com
- Contattaci: info@metreco.com

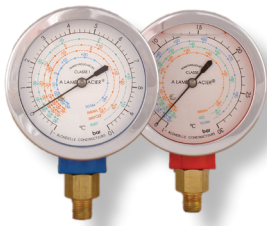
Si consiglia, nello spirito del F-GAS,
per controllare i sensori annualmente.



BLONDELLE MANOMETRI



Blondelle Manometro, Ø60, Alluminio, BP



- Classe 1, 'A Lame Acier'
 - Un meccanismo di soffiato unico garantisce precisione e resistenza di alto livello
 - Tutte le combinazioni di refrigeranti
 - Ogni manometro si calibra e si controlla
 - Cassa d'alluminio
-
- Sovrapressione ammessa: 200%
 - Possibilità di regolazione dell'ago (azzerare)
 - A secco o bagno d'olio
 - Attacco Verticalee o posteriore
 - Connessione: 1/4" SAE o 1/8" NPT

Bassa Pressione			Riferimento		Pressione		Refrigeranti
Versione	Attacco	Connessione	Cassa	Quadranta	psi	bar	
A secco	Verticale	1/4" SAE	MA0601V14S				
		1/8" NPT	MA0601V18B				
	Posteriore	1/4" SAE	MA0601A14S				
		1/8" NPT	MA0601A18B				
Bagno d'olio	Verticale	1/4" SAE	MA1001V14S				
		1/8" NPT	MA1001V18B				
	Posteriore	1/4" SAE	MA1001A14S				
		1/8" NPT	MA1001A18B				
				1001		-1+10	R507+R404A+R407Cvap/liq
				1003		-1+10	R404A+R407Cvap/liq+R134a
				1005		-1+10	R134a+R407Cvap/liq
				1015		-1+30	R744
				1017		-1+20	R410A
				1023		-1+20	R410A+R22+R134a+R407C
				1031		-1+20	R407Cvap/liq+R410A
				1035		-1+20	R134a+R404A+R410A+R22
				1037		-1+20	R407Cvap/liq+R410A+R22
				1123		-1+20	R134a+R404A+R407C+R410A
				1137		-1+10	R417Avap/liq+R422Dvap/liq
				1143		-1+10	R290+R600a
				1227		-1+10	R422D
				2003		-1+10	R134a+R404A+R507
				2005		-1+10	R508B
				2009		-1+10	R22+R507+R407Fvap
				2011		-1+10	R22+R407Cvap/liq
				2013		-1+10	R407Avap/liq+R407Fvap/liq
				2015		-1+20	R32+R410A
				2019		-1+10	R134a+R507+R407F
				2025		-1+10	R134a+R404A+R407C+R407F
				2027		-1+10	R134a+R404A+R407F
				2029		-1+10	R449A
				2031		-1+10	R427
				2033		-1+10	R448A+R449A
				2035		-1+20	R32+R410A+R134a+R407C
				2037		-1+10	R452a+R404A+R134a
				2039		-1+10	R134a+R404A+R450A+R407F
				2041		-1+10	R448A+R449A+R407F
				2043		-1+10	R1234yf+R1234ze+R134a
				2045		-1+20	R32+R410A+R407C
				2049		-1+10	R452A+R513A
				2051		-1+20	R32
				2053		-1+10	R449A+R450A+R452A+R513A
				2057		-1+10	R448A+R449A+R450A+R452A
				2059		-1+20	R290
				2061		-1+10	R404A+R407F+R448A
				2063		-1+10	R448A+R449A+R452A+R404A
				2065		-1+10	R134A+R404A+R449A+R507A
				2067		-1+10	R442A+R452A
				2069		-1+10	R407Cvap/liq
				2071		-1+10	R134A+R513a
				2073		-1+10	R134a+R404A+R448A+R452A
				2075		-1+10	R134a+R448A+R452A+R455A
				2077		-1+10	R454C
				2079		-1+20	R134a+R513A+R410A+R448A
				2081		-1+20	R407Cvap/liq
				2083		-1+10	R407C+R449A+R407F+R134a
				2085		-1+10	R515B+R1234yf+R1234ze+R134a
				2089		-1+10	R134a+R450A+R513A
				2095		-1+10	R455Avap/liq
				2097		-1+10	R1234yf+R1234ze+R134a+R513A

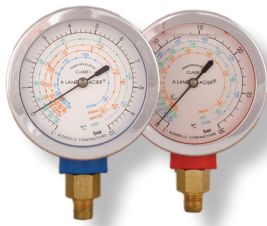


Bassa Pressione			Riferimento		Pressione		Refrigeranti	
Versione	Attacco	ConneSSIONE	Cassa	Quadranta	psi	bar		
A secco	Verticale	1/4" SAE	MA0601V14S					
		1/8" NPT	MA0601V18B					
Bagno d'olio	Posteriore	1/4" SAE	MA0601A14S					
		1/8" NPT	MA0601A18B					
	Verticale	1/4" SAE	MA1001V14S					
		1/8" NPT	MA1001V18B					
	Posteriore	1/4" SAE	MA1001A14S					
		1/8" NPT	MA1001A18B					
					2099		-1+10	R513A+R134a+R1234yf
					2101		-1+10	R454C+R449A
					5992	-30+140	-1+10	R12+R22+R502
					6060	-30+140	-1+10	R134a
				6070		-1+10	R12+R22+R502	
				6125	-30+140	-1+10	R22+R134a	
				6171		-1+10	R134a	
				6186		-1+10	R22+R134a	
				6685		-1+10	R134a+R404A	
				6702	-30+140	-1+10	R134a+R404A	
				7074		-1+10	R22+R134a+R404A	
				7076	-30+140	-1+10	R22+R134a+R404A	
				7126	-30+140	-1+10	R290+R600A	
				7216		-1+10	R134a+R404A+R507+R407C	
				7272		-1+10	R22+R134a+R407C	
				7290		-1+10	R23	
				7345		-1+10	R134a+R404A+R22+R407C	
				7366		-1+10	R407Cvap/liq	
				7496		-1+10	R507+R407Cvap/liq	
				7540		-1+10	R134a+R22+R407Cvap/liq	
				7552		-1+10	R134a+R22+R404A+R507	
				8006		-1+20	R410A	

Bassa Pressione			Riferimento		Pressione		Refrigerant	
Versione	Attacco	ConneSSIONE	Cassa	Quadranta	psi	bar		
Bagno d'olio	Verticale	1/4" SAE	MA0501V14S					
		1/8" NPT	MA0501V18B					
	Posteriore	1/4" SAE	MA0501A14S					
		1/8" NPT	MA0501A18B					
					0010		0+10	
					6355		0+16	
				0030		0+30		
				2055		-1+45		
				2056		-1+50		

Come si legge questa tavola? L'indicazione completa di un manometro è composta dal riferimento della cassa seguita dal riferimento delquadrante. Esempio: manometro Ø 60 mm alluminio, Versionee bagno d'olio, attacco posteriore, 1/4" SAE, -1 + 10 bar/R22+R134a+R407C, per la cassa: MA1001A14S, per il quadrante: 7272, riferimento completo: MA1001A14S-7272

Blondelle Manometro, Ø60, Alluminio, AP



- Classe 1, 'A Lame Acier'
 - Un meccanismo di soffiutto unico garantisce precisione e resistenza di alto livello
 - Tutte le combinazioni di refrigeranti
 - Ogni manometro si calibra e si controlla
 - Cassa d'alluminio
-
- Sovrapressione ammessa: 200%
 - Possibilità di regolazione dell'ago (azzerare)
 - A secco o bagno d'olio
 - Attacco Verticalee o posteriore
 - Connessione: 1/4" SAE o 1/8" NPT

Alta Pressione			Riferimento		Pressione		Refrigeranti
Versione	Attacco	Connessione	Cassa	Quadranta	psi	bar	
A secco	Verticale	1/4" SAE	MA0601V14S				
		1/8" NPT	MA0601V18B				
	Posteriore	1/4" SAE	MA0601A14S				
		1/8" NPT	MA0601A18B				
Bagno d'olio	Verticale	1/4" SAE	MA1001V14S				
		1/8" NPT	MA1001V18B				
	Posteriore	1/4" SAE	MA1001A14S				
		1/8" NPT	MA1001A18B				
				1002		-1+30	R507+R404A+R407Cvap/liq
				1004		-1+30	R404A+R407Cvap/liq+R134a
				1006		-1+30	R134a+R407Cvap/liq
				1018		-1+45	R410A
				1024		-1+45	R410A+R22+R134a+R407C
				1029		-1+50	R744
				1032		-1+45	R407Cvap/liq+R410A
				1036		-1+45	R134a+R404A+R410A+R22
				1038		-1+45	R407Cvap/liq+R410A+R22
				1124		-1+45	R134a+R404A+R407C+R410A
				1138		-1+30	R417Avap/liq+R422Dvap/liq
				1144		-1+30	R290+R600a
				1228		-1+30	R422D
				2004		-1+30	R134a+R404A+R507
				2006		-1+30	R508B
				2010		-1+30	R22+R507+R407Fvap
				2012		-1+30	R22+R407Cvap/liq
				2014		-1+30	R407Avap/liq+R407Fvap/liq
				2016		-1+45	R32+R410A
				2020		-1+30	R134a+R507+R407F
				2026		-1+30	R134a+R404A+R407C+R407F
				2028		-1+30	R134a+R404A+R407F
				2030		-1+30	R449A
				2032		-1+30	R427
				2034		-1+30	R448A+R449A
				2036		-1+45	R32+R410A+R134a+R407C
				2038		-1+30	R452a+R404A+R134a
				2040		-1+30	R134a+R404A+R450A+R407F
				2042		-1+30	R448A+R449A+R407F
				2044		-1+30	R1234yf+R1234ze+R134a
				2046		-1+45	R32+R410A+R407C
				2050		-1+30	R452A+R513A
				2052		-1+45	R32
				2054		-1+30	R449A+R450A+R452A+R513A
				2058		-1+30	R448A+R449A+R450A+R452A
				2060		-1+30	R290
				2062		-1+30	R404A+R407F+R448A
				2064		-1+30	R448A+R449A+R452A+R404A
				2066		-1+30	R134A+R404A+R449A+R507A
				2068		-1+30	R442A+R452A
				2072		-1+30	R134A+R513a
				2074		-1+30	R134a+R404A+R448A+R452A
				2076		-1+30	R134a+R448A+R452A+R455A
				2078		-1+30	R454C
				2080		-1+45	R134a+R513A+R410A+R448A
				2084		-1+30	R407C+R449A+R407F+R134a
				2086		-1+30	R515B+R1234yf+R1234ze+R134a
				2090		-1+30	R134a+R450A+R513A
				2092		-1+45	R290
				2096		-1+30	R455Avap/liq
				2098		-1+30	R1234yf+R1234ze+R134a+R513A

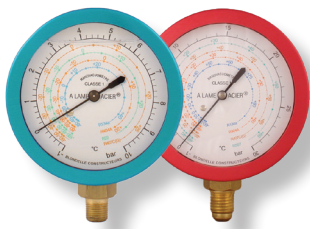


Alta Pressione			Riferimento		Pressione		Refrigeranti
Versione	Attacco	Connesione	Cassa	Quadranta	psi	bar	
A secco	Verticale	1/4" SAE	MA0601V14S				
		1/8" NPT	MA0601V18B				
	Posteriore	1/4" SAE	MA0601A14S				
		1/8" NPT	MA0601A18B				
Bagno d'olio	Verticale	1/4" SAE	MA1001V14S				
		1/8" NPT	MA1001V18B				
	Posteriore	1/4" SAE	MA1001A14S				
		1/8" NPT	MA1001A18B				
				2100		-1+30	R513A+R134a+R1234yf
				2102		-1+30	R454C+R449A
				5993	-30+400	-1+30	R12+R22+R502
				6061	-30+400	-1+30	R134a
				6071		-1+30	R12+R22+R502
				6126	-30+400	-1+30	R22+R134a
				6175		-1+30	R134a
				6188		-1+30	R22+R134a
				6686		-1+30	R134a+R404A
				6703	-30+400	-1+30	R134a+R404A
			7075		-1+30	R22+R134a+R404A	
			7077	-30+400	-1+30	R22+R134a+R404A	
			7127	-30+400	-1+30	R290+R600A	
			7217		-1+30	R134a+R404A+R507+R407C	
			7273		-1+30	R22+R134a+R407C	
			7291		-1+30	R23	
			7346		-1+30	R134a+R404A+R22+R407C	
			7367		-1+30	R407Cvap/liq	
			7497		-1+30	R507+R407Cvap/liq	
			7541		-1+30	R134a+R22+R407Cvap/liq	
			7553		-1+30	R134a+R22+R404A+R507	
			8007		-1+45	R410A	

			Riferimento		Pressione		Refrigerant
Versione	Attacco	Connesione	Cassa	Quadranta	psi	bar	
Bagno d'olio	Verticale	1/4" SAE	MA0501V14S				
		1/8" NPT	MA0501V18B				
	Posteriore	1/4" SAE	MA0501A14S				
		1/8" NPT	MA0501A18B				
					0010		0+10
				6355		0+16	
				0030		0+30	
				2055		-1+45	
				2056		-1+50	

Come si legge questa tavola? L'indicazione completa di un manometro è composta dal riferimento della cassa seguita dal riferimento delquadrante. Esempio: manometro Ø 60 mm alluminio, Versionee bagno d'olio, attacco posteriore, 1/4" SAE, -1 + 10 bar/R22+R134a+R407C, per la cassa: MA1001A14S, per il quadrante: 7272, riferimento completo: MA10014SA-7272

Blondelle Manometro, Ø 60, Composito, BP



- Classe 1, 'A Lame Acier',
 - Un meccanismo di soffiato unico che garantisce precisione e resistenza da alto livello
 - Tutte le combinazioni di refrigeranti
 - Ogni manometro si calibra e si controlla individualmente
 - Cassa di composito di alta calidad
-
- Sovrapressione ammessa: 200%
 - Possibilità di regolazione dell'ago (azzerare)
 - A secco o bagno d'olio
 - Attacco verticale o posteriore
 - Connessione: 1/4" SAE o 1/8" NPT

Bassa Pressione			Riferimento		Pressione		Refrigeranti
Versione	Attacco	Connessione	Cassa	Quadranta	psi	bar	
A secco	Verticale	1/4" SAE	MA0602V14S				
		1/8" NPT	MA0602V18B				
	Posteriore	1/4" SAE	MA0602A14S				
		1/8" NPT	MA0602A18B				
Bagno d'olio	Verticale	1/4" SAE	MA1002V14S				
		1/8" NPT	MA1002V18B				
	Posteriore	1/4" SAE	MA1002A14S				
		1/8" NPT	MA1002A18B				
				1001		-1+10	R507+R404A+R407Cvap/liq
				1003		-1+10	R404A+R407Cvap/liq+R134a
				1005		-1+10	R134a+R407Cvap/liq
				1015		-1+30	R744
				1017		-1+20	R410A
				1023		-1+20	R410A+R22+R134a+R407C
				1031		-1+20	R407Cvap/liq+R410A
				1035		-1+20	R134a+R404A+R410A+R22
				1037		-1+20	R407Cvap/liq+R410A+R22
				1123		-1+20	R134a+R404A+R407C+R410A
				1137		-1+10	R417Avap/liq+R422Dvap/liq
				1143		-1+10	R290+R600a
				1227		-1+10	R422D
				2003		-1+10	R134a+R404A+R507
				2005		-1+10	R508B
				2009		-1+10	R22+R507+R407Fvap
				2011		-1+10	R22+R407Cvap/liq
				2013		-1+10	R407Avap/liq+R407Fvap/liq
				2015		-1+20	R32+R410A
				2019		-1+10	R134a+R507+R407F
				2025		-1+10	R134a+R404A+R407C+R407F
				2027		-1+10	R134a+R404A+R407F
				2029		-1+10	R449A
				2031		-1+10	R427
				2033		-1+10	R448A+R449A
				2035		-1+20	R32+R410A+R134a+R407C
				2037		-1+10	R452a+R404A+R134a
				2039		-1+10	R134a+R404A+R450A+R407F
				2041		-1+10	R448A+R449A+R407F
				2043		-1+10	R1234yf+R1234ze+R134a
				2045		-1+20	R32+R410A+R407C
				2049		-1+10	R452A+R513A
				2051		-1+20	R32
				2053		-1+10	R449A+R450A+R452A+R513A
				2057		-1+10	R448A+R449A+R450A+R452A
				2059		-1+20	R290
				2061		-1+10	R404A+R407F+R448A
				2063		-1+10	R448A+R449A+R452A+R404A
				2065		-1+10	R134a+R404A+R449A+R507A
				2067		-1+10	R442A+R452A
				2069		-1+10	R407Cvap/liq
				2071		-1+10	R134A+R513a
				2073		-1+10	R134a+R404A+R448A+R452A
				2075		-1+10	R134a+R448A+R452A+R455A
				2077		-1+10	R454C
				2079		-1+20	R134a+R513A+R410A+R448A
				2081		-1+20	R407Cvap/liq
				2083		-1+10	R407C+R449A+R407F+R134a
				2085		-1+10	R515B+R1234yf+R1234ze+R134a
				2089		-1+10	R134a+R450A+R513A
				2095		-1+10	R455Avap/liq
				2097		-1+10	R1234yf+R1234ze+R134a+R513A

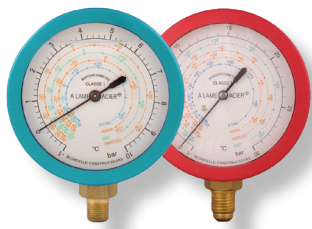


Bassa Pressione			Riferimento		Pressione		Refrigeranti	
Versione	Attacco	ConneSSIONE	Cassa	Quadranta	psi	bar		
A secco	Verticale	1/4" SAE	MA0602V14S					
		1/8" NPT	MA0602V18B					
Bagno d'olio	Posteriore	1/4" SAE	MA0602A14S					
		1/8" NPT	MA0602A18B					
	Verticale	1/4" SAE	MA1002V14S					
		1/8" NPT	MA1002V18B					
	Posteriore	1/4" SAE	MA1002A14S					
		1/8" NPT	MA1002A18B					
					2099		-1+10	R513A+R134a+R1234yf
					2101		-1+10	R454C+R449A
					5992	-30+140	-1+10	R12+R22+R502
					6060	-30+140	-1+10	R134a
				6070		-1+10	R12+R22+R502	
				6125	-30+140	-1+10	R22+R134a	
				6171		-1+10	R134a	
				6186		-1+10	R22+R134a	
				6685		-1+10	R134a+R404A	
				6702	-30+140	-1+10	R134a+R404A	
				7074		-1+10	R22+R134a+R404A	
				7076	-30+140	-1+10	R22+R134a+R404A	
				7126	-30+140	-1+10	R290+R600A	
				7216		-1+10	R134a+R404A+R507+R407C	
				7272		-1+10	R22+R134a+R407C	
				7290		-1+10	R23	
				7345		-1+10	R134a+R404A+R22+R407C	
				7366		-1+10	R407Cvap/liq	
				7496		-1+10	R507+R407Cvap/liq	
				7540		-1+10	R134a+R22+R407Cvap/liq	
				7552		-1+10	R134a+R22+R404A+R507	
				8006		-1+20	R410A	

Versione	Attacco	ConneSSIONE	Riferimento		Pressione		Refrigerant	
			Cassa	Quadranta	psi	bar		
Bagno d'olio	Verticale	1/4" SAE	MA0502V14S					
		1/8" NPT	MA0502V18B					
	Posteriore	1/4" SAE	MA0502A14S					
		1/8" NPT	MA0502A18B					
					0010		0+10	
					6355		0+16	
				0030		0+30		
				2055		-1+45		
				2056		-1+50		

Come si legge questa tavola? L'indicazione completa di un manometro è composta dal riferimento della cassa seguita dal riferimento del fero. Esempio: manometro Ø 60 mm alluminio, versione bagno d'olio, attacco posteriore, 1/4" SAE, -1 + 10 bar/R22+R134a+R407C, per la cassa: MA1001A14S, per il quadrante:7272, riferimento completo: MA1001A14S-7272

Blondelle Manometro, Ø 60, Composito, AP



- Classe 1, 'A Lame Acier',
 - Un meccanismo di soffiato unico che garantisce precisione e resistenza da alto livello
 - Tutte le combinazioni di refrigeranti
 - Ogni manometro si calibra e si controlla individualmente
 - Cassa di composito di alta calidad
-
- Sovrapressione ammessa: 200%
 - Possibilità di regolazione dell'ago (azzerare)
 - A secco o bagno d'olio
 - Attacco verticale o posteriore
 - Connessione: 1/4" SAE o 1/8" NPT

Alta Pressione			Riferimento		Pressione		Refrigeranti
Versione	Attacco	Connessione	Cassa	Quadranta	psi	bar	
A secco	Verticale	1/4" SAE	MA0602V14S				
		1/8" NPT	MA0602V18B				
	Posteriore	1/4" SAE	MA0602A14S				
		1/8" NPT	MA0602A18B				
Bagno d'olio	Verticale	1/4" SAE	MA1002V14S				
		1/8" NPT	MA1002V18B				
	Posteriore	1/4" SAE	MA1002A14S				
		1/8" NPT	MA1002A18B				
				1002		-1+30	R507+R404A+R407Cvap/liq
				1004		-1+30	R404A+R407Cvap/liq+R134a
				1006		-1+30	R134a+R407Cvap/liq
				1018		-1+45	R410A
				1024		-1+45	R410A+R22+R134a+R407C
				1029		-1+50	R744
				1032		-1+45	R407Cvap/liq+R410A
				1036		-1+45	R134a+R404A+R410A+R22
				1038		-1+45	R407Cvap/liq+R410A+R22
				1124		-1+45	R134a+R404A+R407C+R410A
				1138		-1+30	R417Avap/liq+R422Dvap/liq
				1144		-1+30	R290+R600a
				1228		-1+30	R422D
				2004		-1+30	R134a+R404A+R507
				2006		-1+30	R508B
				2010		-1+30	R22+R507+R407Fvap
				2012		-1+30	R22+R407Cvap/liq
				2014		-1+30	R407Avap/liq+R407Fvap/liq
				2016		-1+45	R32+R410A
				2020		-1+30	R134a+R507+R407F
				2026		-1+30	R134a+R404A+R407C+R407F
				2028		-1+30	R134a+R404A+R407F
				2030		-1+30	R449A
				2032		-1+30	R427
				2034		-1+30	R448A+R449A
				2036		-1+45	R32+R410A+R134a+R407C
				2038		-1+30	R452a+R404A+R134a
				2040		-1+30	R134a+R404A+R450A+R407F
				2042		-1+30	R448A+R449A+R407F
				2044		-1+30	R1234yf+R1234ze+R134a
				2046		-1+45	R32+R410A+R407C
				2050		-1+30	R452A+R513A
				2052		-1+45	R32
				2054		-1+30	R449A+R450A+R452A+R513A
				2058		-1+30	R448A+R449A+R450A+R452A
				2060		-1+30	R290
				2062		-1+30	R404A+R407F+R448A
				2064		-1+30	R448A+R449A+R452A+R404A
				2066		-1+30	R134A+R404A+R449A+R507A
				2068		-1+30	R442A+R452A
				2072		-1+30	R134A+R513a
				2074		-1+30	R134a+R404A+R448A+R452A
				2076		-1+30	R134a+R448A+R452A+R455A
				2078		-1+30	R454C
				2080		-1+45	R134a+R513A+R410A+R448A
				2084		-1+30	R407C+R449A+R407F+R134a
				2086		-1+30	R515B+R1234yf+R1234ze+R134a
				2090		-1+30	R134a+R450A+R513A
				2092		-1+45	R290
				2096		-1+30	R455Avap/liq
				2098		-1+30	R1234yf+R1234ze+R134a+R513A

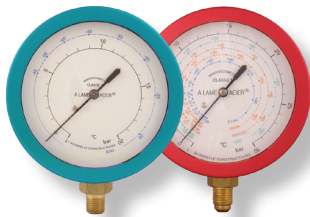


Alta Pressione			Riferimento		Pressione		Refrigeranti	
Versione	Attacco	Connesione	Cassa	Quadranta	psi	bar		
A secco	Verticale	1/4" SAE	MA0602V14S					
		1/8" NPT	MA0602V18B					
Bagno d'olio	Posteriore	1/4" SAE	MA0602A14S					
		1/8" NPT	MA0602A18B					
	Verticale	1/4" SAE	MA1002V14S					
		1/8" NPT	MA1002V18B					
	Posteriore	1/4" SAE	MA1002A14S					
		1/8" NPT	MA1002A18B					
					2100		-1+30	R513A+R134a+R1234yf
					2102		-1+30	R454C+R449A
					5993	-30+400	-1+30	R12+R22+R502
					6061	-30+400	-1+30	R134a
				6071		-1+30	R12+R22+R502	
				6126	-30+400	-1+30	R22+R134a	
				6175		-1+30	R134a	
				6188		-1+30	R22+R134a	
				6686		-1+30	R134a+R404A	
				6703	-30+400	-1+30	R134a+R404A	
				7075		-1+30	R22+R134a+R404A	
				7077	-30+400	-1+30	R22+R134a+R404A	
				7127	-30+400	-1+30	R290+R600A	
				7217		-1+30	R134a+R404A+R507+R407C	
				7273		-1+30	R22+R134a+R407C	
				7291		-1+30	R23	
				7346		-1+30	R134a+R404A+R22+R407C	
				7367		-1+30	R407Cvap/liq	
				7497		-1+30	R507+R407Cvap/liq	
				7541		-1+30	R134a+R22+R407Cvap/liq	
				7553		-1+30	R134a+R22+R404A+R507	
				8007		-1+45	R410A	

			Riferimento		Pressione		Refrigerant	
Versione	Attacco	Connesione	Cassa	Quadranta	psi	bar		
Bagno d'olio	Verticale	1/4" SAE	MA0502V14S					
		1/8" NPT	MA0502V18B					
	Posteriore	1/4" SAE	MA0502A14S					
		1/8" NPT	MA0502A18B					
					0010		0+10	
					6355		0+16	
				0030		0+30		
				2055		-1+45		
				2056		-1+50		

Come si legge questa tavola? L'indicazione completa di un manometro è composta dal riferimento della cassa seguita dal riferimento del fera. Esempio: manometro Ø 60 mm alluminio, versione bagno d'olio, attacco posteriore, 1/4" SAE, -1 + 10 bar/R22+R134a+R407C, per la cassa: MA1001A14S, per il quadrante:7272, riferimento completo: MA10014SA-7272

Blondelle Manometro, Ø 80, Composito, BP p.1/2



- Classe 1, 'A Lame Acier'
 - Un meccanismo di soffiato unico garantisce precisione e resistenza di alto livello
 - Tutte le combinazioni di refrigeranti
 - Ogni manometro si calibra e si controlla individualmente
-
- Cassa di composito di alta calidad
 - Sovrapressione ammessa: 200% Possibilità di regolazione dell'ago (Azzerare)
 - A secco, anti-pulse o bagno d'olio
 - Attacco verticale o posteriore, Connessione: 1/4" SAE o 1/8" NPT o 1/4"GAZ

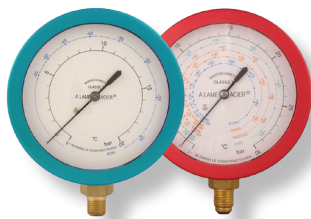
Bassa Versione	Pressione Attacco	Connessione	Riferimento Cassa	Quadranta	Pressione		Refrigeranti
					psi	bar	
A secco	Verticale	1/4" SAE	MA0603V14S				
		1/4" GAZ	MA0603V14G				
		1/8" NPT	MA0603V18B				
	Posteriore	1/4" SAE	MA0603A14S				
		1/4" GAZ	MA0603A14G				
		1/8" NPT	MA0603A18B				
Bagno d'olio	Verticale	1/4" SAE	MA1003V14S				
		1/4" GAZ	MA1003V14G				
		1/8" NPT	MA1003V18B				
	Posteriore	1/4" SAE	MA1003A14S				
		1/4" GAZ	MA1003A14G				
		1/8" NPT	MA1003A18B				
Anti-pulse	Verticale	1/4" SAE	MA0901V14S				
		1/4" GAZ	MA0901V14G				
		1/8" NPT	MA0901V18B				
	Posteriore	1/4" SAE	MA0901A14S				
		1/4" GAZ	MA0901A14G				
		1/8" NPT	MA0901A18B				
				1051			
				1055			R507+R404A+R407Cvap/liq
				1057	-30+400		R22+R417vap/liq
				1065			R22+R410A (°F)
				1067		-1+30	R744
				1073		-1+10	R1270
				1085		-1+20	R410A+R22+R134a+R407C
				1087		-1+20	R134a+R404A+R410A+R22
				1099		-1+20	R407Cvap/liq+R410A+R22
				1155		-1+80	R744 (Transcritico)
				1173		-1+100	R744 (Transcritico)
				1179		-1+20	R410A+R407C+R404A+R134a
				3001		-1+10	R422D+R422A+R417A
				3003		-1+20	R422D
				3005		-1+10	R134a+R404A+R407F
				3009	-30+1200	-1+10	R22+R290+R600A
				3012		-1+80	R744 (Transcritico)
				3013		-1+10	R422D
				3023		-1+20	R32
				3025		-1+10	R404A+R407A+R407F
				3027		-1+10	R1234yf+R134a+R1234ze
				3029		-1+20	R134a+R410A+R407C+R407F
				3031		-1+10	R134a+R404A+R407C+R407F
				3033		-1+20	R407A
				3037		-1+10	R404A+R407A+R407F+R449A
				3039		-1+20	R449A
				3041		-1+10	R434a
				3043		-1+10	R134a+R404A+R407A+R407F
				3045		-1+20	R32+R410A
				3049		-1+10	R404A+R508B
				3053		-1+10	R1234yf+R1234ze
				3055		-1+10	R290+R134a+R407C+R404A
				3057		-1+20	R448A+R449A
				3059		-1+10	R134a+R404A+R22+R449A
				3061		-1+20	R32+R410A+R134a+R407C
				3063		-1+20	R452a
				3067		-1+10	R134a+R404A+R407F+R449A
				3069		-1+10	R404A+R134a+R449A+R407C
				3071		-1+10	R448A+R449A+R407F
				3073		-1+10	R134a+R404A+R407F+R407C
				3077		-1+10	R452a+R404A+R134a
				3079		-1+20	R32+R410A+R407C+R404A
				3081		-1+20	R32+R410A+R407C
				3083	-30+435	-1+10	R236fa+R227ea
				3085		-1+30	R744
				3087		-1+20	R1234yf+R1234ze+R410A+R134a
				3089		-1+20	R448A+R449A+R450A+R407F
				3091		-1+20	R134a+R404A+R507A+R407C
				3093		-1+10	R448A+R449A+R450A+R407F
				3095		-1+10	R448A+R449A+R450A+R452A
							R449Avap/liq+R448Avap/liq



Bassa Versione	Pressione Attacco	ConneSSIONE	Riferimento		Pressione		Refrigeranti
			Cassa	Quadrante	psi	bar	
A secco	Verticale	1/4" SAE	MA0603V14S				
		1/4" GAZ	MA0603V14G				
		1/8" NPT	MA0603V18B				
Bagno d'olio	Posteriore	1/4" SAE	MA0603A14S				
		1/4" GAZ	MA0603A14G				
		1/8" NPT	MA0603A18B				
Anti-pulse	Verticale	1/4" SAE	MA1003V14S				
		1/4" GAZ	MA1003V14G				
		1/8" NPT	MA1003V18B				
	Posteriore	1/4" SAE	MA1003A14S				
		1/4" GAZ	MA1003A14G				
		1/8" NPT	MA1003A18B				
	Verticale	1/4" SAE	MA0901V14S				
		1/4" GAZ	MA0901V14G				
		1/8" NPT	MA0901V18B				
	Posteriore	1/4" SAE	MA0901A14S				
		1/4" GAZ	MA0901A14G				
		1/8" NPT	MA0901A18B				
				3097		-1+10	R404A+R449A+R452A+R134a
				3099		-1+10	R449A+R452+R513+1234yf
				3101		-1+10	R449A+R450A+R452A+R513A
				3103		-1+20	R449Avap/liq+R448Avap/liq
				3105		-1+20	R407A+R449A+R410A
				3107		-1+10	R448A+R449A+R452A+R455A
				3109		-1+20	R410A+R134a+R407C
				3111		-1+20	R32+R410A+R407C
				3113		-1+10	R404A+R448A+R449A+R134a
				3115		-1+20	R449A+R450A+R452A+R513A
				3117		-1+10	R1234yf+R134a+R407C+R513A
				3119		-1+20	R404A+R452A+R134a+R410A
				3121	-30+290	-1+20	R32+R290+R600a
				3123		-1+20	R410A+R404A+R448A+R134a
				3125		-1+10	R442A+R134a+R404A
				3127		-1+10	R449A
				3129	-30+140	-1+10	R1234yf+R134a+R513A
				3131		-1+10	R134a+R404A+R449A+R448A+R452A
				3133		-1+10	R1234yf+R32+R407C+R134a
				3137	-30+140	-1+10	R22+R290+R600A
				3139		-1+20	R449A+R452A+R32+R134a
				3141		-1+10	R404A+R407F+R448A+R449A
				3143		-1+20	R449A+R410A+R32+R134a
				3145		-1+10	R1234yf+R1234ze+R134a+R513A
				3147		-1+10	R14+R23
				3149		-1+10	R134a+R448A+R452A+R455A
				3151		-1+10	R134a+R404A+R448A+R452A
				3153	-30+140	-1+10	R1234yf+R1234ze+R134a
				3155		-1+10	R290+R22+R134a
				3157		-1+10	R134a+R404A+R452A+R453A
				3159		-1+10	R134a+R450A+R452A+R513A
				3161		-1+10	R448A+R449A+R450A+R513A
				3165		-1+10	R245fa
				3167		-1+20	R410A+R454B
				3169		-1+20	R410A+R404A+R449A+R134a
				3173		-1+20	R449A+R455A+R32+R410A
				3175		-1+10	R449A+R452A+R513A+R404A
				3177		-1+20	R32+R134a+R407C+R404A
				3179		-1+10	R513A
				3181		-1+10	R454C
				3183		-1+10	R290+R454C+R455A+R1234yf
				3185		-1+10	R404A+R455Avap/liq+R454Cvap/liq
				3187		-1+10	R1234yf+R134a+R450A+R513A
				3189		-1+10	R1233zd(E)
				3191		-1+10	R134a+R407C+R513A
				3193		-1+10	R134a+R448A+R513A+R407C
				3195		-1+10	R452a
				3197		-1+10	R454A+R454B+R454C+R404A
				3199		-1+10	R1234yf+R1234ze+R454C+R455A
				3201		-1+10	R32+R404A+R410A+R134a
				3203		-1+10	R452B
				3205		-1+10	R404A+R449A+R513A+R134a
				3207		-1+10	R404A+R448A+R449A+R455A
				3209		-1+10	R422Dvap/liq+R22
				3211		-1+10	R1234yf+R452A+R134a
				3213		-1+10	R515B
				3215		-1+20	R404A+R449A+R452A+R134a
				3217		-1+10	R515B+R513B
				3219		-1+10	R515B+R1234ze
				3221		-1+20	R290+R32+R410A+R454C

L'indicazione completa d'un manometro è composta dal riferimento della cassa seguita dal riferimento del quadrante. Esempio: manometro Ø 80 mm composto, versione bagno d'olio, attacco raQuadrantae, 1/8" NPT, -1 + 45 bar/R407C+R410A+R22, per la cassa: MA1003V18B; per il quadrante:1088, nr.completo: MA1003V18B-1088

Blondelle Manometro, Ø 80, Composito, BP p.2/2



- Classe 1, 'A Lame Acier'
- Un meccanismo di soffiato unico garantisce precisione e resistenza di alto livello
- Tutte le combinazioni di refrigeranti
- Ogni manometro si calibra e si controlla individualmente

- Cassa di composito di alta calidad
- Sovrapressione ammessa: 200% Possibilità di regolazione dell'ago (Azzerare)
- A secco, anti-pulse o bagno d'olio
- Attacco verticale o posteriore, Connessione: 1/4" SAE o 1/8" NPT o 1/4"GAZ

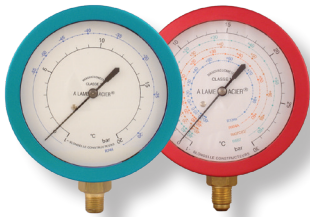
Bassa Pressione Versione	Attacco	Connessione	Riferimento		Pressione		Refrigeranti
			Cassa	Quadranta	psi	bar	
A secco	Verticale	1/4" SAE	MA0603V14S				
		1/4" GAZ	MA0603V14G				
		1/8" NPT	MA0603V18B				
	Posteriore	1/4" SAE	MA0603A14S				
		1/4" GAZ	MA0603A14G				
		1/8" NPT	MA0603A18B				
Bagno d'olio	Verticale	1/4" SAE	MA1003V14S				
		1/4" GAZ	MA1003V14G				
		1/8" NPT	MA1003V18B				
	Posteriore	1/4" SAE	MA1003A14S				
		1/4" GAZ	MA1003A14G				
		1/8" NPT	MA1003A18B				
Anti-pulse	Verticale	1/4" SAE	MA0901V14S				
		1/4" GAZ	MA0901V14G				
		1/8" NPT	MA0901V18B				
	Posteriore	1/4" SAE	MA0901A14S				
		1/4" GAZ	MA0901A14G				
		1/8" NPT	MA0901A18B				
				3225	-1+10	R290+R600+R600a	
				3227	-1+20	R32+R407C+R410A+R290	
				3229	-1+10	R454C+R455A+R471A+R1234yf	
				3231	-1+10	R450A+R513A+R448A+R449A+R452A	
				3233	-1+20	R290+R600a+R1270	
				3235	-30+290	-1+20 R410A+R32+R454B	
				3238	-1+20	R454C+R455A	
				3239	-1+10	R515B+R1234yf+R1234ze+R134a	
				3241	-1+10	R404A+R513A+R1234yf+R134a	
				3243	-1+10	R448A+R449A+R454A+R455A	
				3245	-1+10	R1234ze+R245fa+R1233zd(e)	
				3247	-1+10	R290+R452A+R455A	
				4090	-1+10	R409A	
				4092	-1+10	R134a+R22+R409Avap/liq	
				5941	-30+140	-1+10 R12+R22+R502	
				6072	-1+10	R12+R22+R502	
				6127	-30+140	-1+10 R22+R134a	
				6172	-1+10	R134a	
				6187	-1+10	R22+R134a	
				6607	-30+140	-1+10 R134a	
				6630	-1+10	R134a+R404A	
				6704	-30+140	-1+10 R134a+R404A	
				7130	-30+140	-1+10 R290+R600A	
				7279	-1+10	R23	
				7309	-1+10	R134a+R404A+R507+R407C	
				7312	-1+10	R134a+R22+R404A	
				7314	-30+140	-1+10 R134a+R22+R404A	
				7341	-1+10	R134a+R404A+R22+R407C	
				7524	-1+20	R410A	
				7526	-1+10	R134a+R404A+R407Cvap/liq	
				7528	-1+5	R600A+Care 30vap/liq	
				7530	-1+10	R290+Care 50vap/liq	
				7542	-1+10	R134a+R22+R407Cvap/liq	
				7554	-1+10	R134a+R22+R404A+R507	
				7734	-1+10	R22+R407Cvap/liq	
				7805	-30+145	R22+R134a+R404A (°F)	
				8101	-30+145	R12+R22+R502 (°F)	
				8137	-30+400	R410A (°F)	
				8264	-1+10	R134a+R407Cvap/liq	



Versione	Attacco	ConneSSIONE	Riferimento		Pressione		Refrigeranti
			Cassa	Quadrante	psi	bar	
Bagno d'olio	Verticale	1/4" SAE	MA0503V14S				
		1/8" NPT	MA0503V18B				
	Posteriore	1/4" SAE	MA0503A14S				
		1/8" NPT	MA0503A18B				
				3237			-1+5
				6364			0+16
				8010			0+10
				3171	-30+290		-1+20
				8030			0+30
				3136	-30+650		-1+45
			3135			-1+50	
			3163			-1+60	

L'indicazione completa d'un manometro è composta dal riferimento della cassa seguita dal riferimento del quadrante. Esempio: manometro Ø 80 mm composito, versione bagno d'olio, attacco raQuadrantae, 1/8" NPT, -1 + 45 bar/R407C+R410A+R22, per la cassa: MA1003V18B; per il quadrante:1088, nr.completo: MA1003V18B-1088

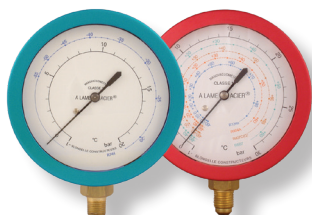
Blondelle Manometro, Ø 80, Composito, AP p.1/2



- Classe 1, 'A Lame Acier'
 - Un meccanismo di soffiato unico garantisce precisione e resistenza di alto livello
 - Tutte le combinazioni di refrigeranti
 - Ogni manometro si calibra e si controlla individualmente
-
- Cassa di composito di alta calidad
 - Sovrapressione ammessa: 200% Possibilità di regolazione dell'ago (Azzerare)
 - A secco, anti-pulse o bagno d'olio
 - Attacco verticale o posteriore, Connessione: 1/4" SAE o 1/8" NPT o 1/4"GAZ

Alta Pressione			Riferimento		Pressione		Refrigeranti
Versione	Attacco	Connessione	Cassa	Quadranta	psi	bar	
A secco	Verticale	1/4" SAE	MA0603V14S				
		1/4" GAZ	MA0603V14G				
		1/8" NPT	MA0603V18B				
Bagno d'olio	Posteriore	1/4" SAE	MA0603A14S				
		1/4" GAZ	MA0603A14G				
		1/8" NPT	MA0603A18B				
Bagno d'olio	Verticale	1/4" SAE	MA1003V14S				
		1/4" GAZ	MA1003V14G				
		1/8" NPT	MA1003V18B				
Bagno d'olio	Posteriore	1/4" SAE	MA1003A14S				
		1/4" GAZ	MA1003A14G				
		1/8" NPT	MA1003A18B				
Anti-pulse	Verticale	1/4" SAE	MA0901V14S				
		1/4" GAZ	MA0901V14G				
		1/8" NPT	MA0901V18B				
Anti-pulse	Posteriore	1/4" SAE	MA0901A14S				
		1/4" GAZ	MA0901A14G				
		1/8" NPT	MA0901A18B				
				1052		-1+30	R507+R404A+R407Cvap/liq
				1056		-1+30	R22+R417Cvap/liq
				1058	-30+800		R22+R410A (°F)
				1068		-1+30	R1270
				1072		-1+50	R744
				1074		-1+45	R410A+R22+R134a+R407C
				1086		-1+45	R134a+R404A+R410A+R22
				1088		-1+45	R407Cvap/liq+R410A+R22
				1100		-1+160	R744 (Transcritico)
				1174		-1+45	R410A+R407C+R404A+R134a
				1180		-1+30	R422D+R422A+R417A
				1214		-1+60	R774
				3002		-1+30	R422D
				3004		-1+30	R134a+R404A+R407F
				3006		-1+30	R22+R290+R600A
				3010	-30+2300	-1+160	R744 (Transcritico)
				3014		-1+45	R32
				3024		-1+30	R404A+R407A+R407F
				3026		-1+30	R1234yf+R134a+R1234ze
				3028		-1+45	R134a+R410A+R407C+R407F
				3030		-1+30	R134a+R404A+R407C+R407F
				3032		-1+30	R407A
				3034		-1+30	R404A+R407A+R407F+R449A
				3035		-1+200	R744 (Transcritico)
				3038		-1+30	R449A
				3040		-1+30	R434a
				3042		-1+30	R134a+R404A+R407A+R407F
				3044		-1+45	R32+R410A
				3046		-1+30	R404A+R508B
				3050		-1+30	R1234yf+R1234ze
				3054		-1+30	R290+R134a+R407C+R404A
				3056		-1+30	R448A+R449A
				3058		-1+30	R134a+R404A+R22+R449A
				3060		-1+45	R32+R410A+R134a+R407C
				3062		-1+30	R452a
				3064		-1+30	R134a+R404A+R407F+R449A
				3068		-1+30	R404A+R134a+R449A+R407C
				3070		-1+30	R448A+R449A+R407F
				3072		-1+30	R134a+R404A+R407F+R407C
				3074		-1+30	R452a+R404A+R134a
				3078		-1+45	R32+R410A+R407C+R404A
				3080		-1+45	R32+R410A+R407C
				3082		-1+30	R236fa+R227ea
				3084		-1+50	R744
				3086		-1+45	R1234yf+R1234ze+R410A+R134a
				3088		-1+45	R448A+R449A+R450A+R407F
				3090		-1+45	R134a+R404A+R507A+R407C
				3092		-1+30	R448A+R449A+R450A+R407F
				3094		-1+30	R448A+R449A+R450A+R452A
				3096		-1+30	R449Avap/liq+R448Avap/liq

Blondelle Manometro, Ø 80, Composito, AP p.2/2



- Classe 1, 'A Lame Acier'
 - Un meccanismo di soffiato unico garantisce precisione e resistenza di alto livello
 - Tutte le combinazioni di refrigeranti
 - Ogni manometro si calibra e si controlla individualmente
-
- Cassa di composito di alta calidad
 - Sovrapressione ammessa: 200% Possibilità di regolazione dell'ago (Azzerare)
 - A secco, anti-pulse o bagno d'olio
 - Attacco verticale o posteriore, Connessione: 1/4" SAE o 1/8" NPT o 1/4"GAZ

Alta Pressione			Riferimento		Pressione		Refrigeranti
Versione	Attacco	Connessione	Cassa	Quadranta	psi	bar	
A secco	Verticale	1/4" SAE	MA0603V14S				
		1/4" GAZ	MA0603V14G				
		1/8" NPT	MA0603V18B				
Bagno d'olio	Posteriore	1/4" SAE	MA0603A14S				
		1/4" GAZ	MA0603A14G				
		1/8" NPT	MA0603A18B				
Anti-pulse	Verticale	1/4" SAE	MA1003V14S				
		1/4" GAZ	MA1003V14G				
		1/8" NPT	MA1003V18B				
Anti-pulse	Posteriore	1/4" SAE	MA1003A14S				
		1/4" GAZ	MA1003A14G				
		1/8" NPT	MA1003A18B				
				3232		-1+30	R450A+R513A+R448A+R449A+R452A
				3234		-1+45	R290+R600a+R1270
				3236	-30+650	-1+45	R410A+R32+R454B
				3240		-1+30	R515B+R1234yf+R1234ze+R134a
				3242		-1+30	R404A+R513A+R1234yf+R134a
				3244		-1+30	R448A+R449A+R454A+R455A
				3246		-1+30	R1234ze+R245fa+R1233zd(e)
				3248		-1+30	R290+R452A+R455A
				3250		-1+30	R454C
				4091		-1+30	R409Avap/liq
				4093		-1+30	R134a+R22+R409Avap/liq
				5942	-30+435	-1+30	R12+R22+R502
				6073		-1+30	R12+R22+R502
				6128	-30+435	-1+30	R22+R134a
				6176		-1+30	R134a
				6189		-1+30	R22+R134a
				6608	-30+435	-1+30	R134a
				6631		-1+30	R134a+R404A
				6705	-30+435	-1+30	R134a+R404A
				7131	-30+435	-1+30	R290+R600A
				7280		-1+30	R23
				7310		-1+30	R134a+R404A+R507+R407C
				7313		-1+30	R134a+R22+R404A
				7315	-30+435	-1+30	R134a+R22+R404A
				7342		-1+30	R134a+R404A+R22+R407C
				7527		-1+30	R134a+R404A+R407Cvap/liq
				7529		-1+16	R600A+Care30vap/liq
				7531		-1+30	R290+Care50vap/liq
				7543		-1+30	R134a+R22+R407Cvap/liq
				7555		-1+30	R134a+R22+R404A+R507
				7735		-1+30	R22+R407Cvap/liq
				7806	-30+435		R22+R13a+R404A (°F)
				7808		-1+45	R410A
				8102	-30+435		R12+R22+R502 (°F)
				8138	-30+800		R410A (°F)
				8265		-1+30	R134a+R407Cvap/liq

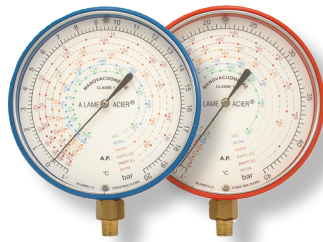


Versione	Attacco	Connezzione	Riferimento		Pressione		Refrigeranti
			Cassa	Quadrante	psi	bar	
Bagno d'olio	Verticale	1/4" SAE	MA0503V14S				
		1/8" NPT	MA0503V18B				
	Posteriore	1/4" SAE	MA0503A14S				
		1/8" NPT	MA0503A18B				
				3237			
				6364			
				8010			
				3171		-30+290	
				8030			
				3136		-30+650	
		3135					
		3163					

L'indicazione completa d'un manometro è composta dal riferimento della cassa seguita dal riferimento del quadrante. Esempio: manometro Ø 80 mm composto, versione bagno d'olio, attacco raQuadrante, 1/8" NPT, -1 + 45 bar/R407C+R410A+R22, per la cassa: MA1003V18B; per il quadrante: 1088, nr.completo: MA1003V18B-1088

Blondelle Manometro, Ø 100, Alluminio, BP

Precisione e lettura eccezionali, fino a 6 refrigeranti su 1 quadrante.



- Tutte le combinazioni possibili, fino a 6 refrigeranti su un quadrante
- Classe 1, 'A Lame Acier', un meccanismo di soffiato unico garantisce precisione e resistenza di alto livello
- Ogni manometro si calibra e si controlla individualmente
- Sovrapressione ammessa: 200%

- Possibilità di regolazione dell'ago (Azzerare)
- A secco, anti-pulse o bagno d'olio
- Attacco verticale o posteriore
- Raccordo: 1/4"SAE o 1/8"NPT
- Cassa alluminio

Bassa Pressione			Riferimento		Pressione		Refrigeranti
Versione	Attacco	Connessione	Cassa	Quadrante	psi	bar	
A secco	Verticale	1/4" SAE	MA0605V14S				
		1/8" NPT	MA0605V18B				
	Posteriore	1/4" SAE	MA0605A14S				
		1/8" NPT	MA0605A18B				
Bagno d'olio	Verticale	1/4" SAE	MA1005V14S				
		1/8" NPT	MA1005V18B				
	Posteriore	1/4" SAE	MA1005A14S				
		1/8" NPT	MA1005A18B				
Anti-pulse	Verticale	1/4" SAE	MA0701V14S				
		1/8" NPT	MA0701V18B				
	Posteriore	1/4" SAE	MA0701A14S				
		1/8" NPT	MA0701A18B				
				1077		-1+20	R22+R134a+R404A+R407Cvap/liq+R410A
				1083		-1+10	R134a+R404A+R22+R407Cvap/liq
				1095		-1+10	R22+R404A
				1097		-1+6	R170
				1151		-1+30	R744 (Subcritical)
				1153		-1+20	R410A
				1177		-1+80	R744 (Transcritical)
				1184		-1+100	R744 (Transcritical)
				1185		-1+10	R134a+R507
				1189		-1+20	R410A+R407Cvap/liq+R404A+R134a+R507
				1191		-1+10	R227ea
				2622		-1+10	R12 + R22 + R502
				4001	-30+1200	-1+80	R744 (Transcritical)
				4003		-1+10	R134a+R22+R404A+R507
				4007		-1+10	R404A+R134a+R407C+R407F
				4011		-1+10	R134a+R404A+R407CvapR407Fvap
				4013		-1+10	R422Dvap/liq
				4017		-1+10	R407Avap/liq
				4019		-1+140	R744 (Transcritical)
				4021		-1+20	R434a
				4025		-1+10	R449Avap/liq
				4027		-1+10	R507
				4029		-1+10	R448Avap/liq+R449Avap/liq
				4033		-1+20	R407A+R449A+R410A
				4035		-1+10	R407C+R407A+R407F
				4037		-1+20	R407A+R407F+R448A+R449A+R410A+R32
				4041		-1+20	R410A+R407Cvap/liq+R404A+R134a+R507
				4043		-1+10	R452a
				4045		-1+20	R32+R134a+R404A+R407Cvap/liq+R410A
				4047		-1+20	R134a+R404A+R449A+R452A
				4049		-1+20	R449Avap/liq
				4055		-1+10	R1234yf
				4061		-1+10	R513A
				4065		-1+20	R410A+R454B
				4069		-1+10	R422A
				4071		-1+10	R455Avap/liq



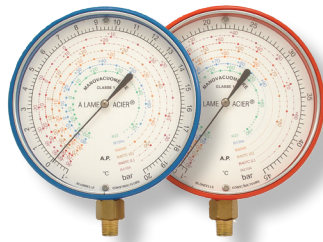
Bassa Pressione			Riferimento		Pressione		Refrigeranti
Versione	Attacco	Connezzione	Cassa	Quadranta	psi	bar	
A secco	Verticale	1/4" SAE	MA0605V14S				
		1/8" NPT	MA0605V18B				
Bagno d'olio	Posteriore	1/4" SAE	MA0605A14S				
		1/8" NPT	MA0605A18B				
		1/4" SAE	MA1005V14S				
Bagno d'olio	Verticale	1/4" SAE	MA1005V14S				
		1/8" NPT	MA1005V18B				
		1/4" SAE	MA1005A14S				
Anti-pulse	Posteriore	1/4" SAE	MA1005A18B				
		1/8" NPT	MA0701V14S				
		1/8" NPT	MA0701V18B				
Anti-pulse	Verticale	1/4" SAE	MA0701A14S				
		1/8" NPT	MA0701A18B				
		1/8" NPT	MA0701A18B				
				4073		-1+10	R134a+R449A+R407C+R455A
				4075		-1+20	R134a+R410A+R513A+R1234ze
				4077		-1+10	R290+R600a
				4079		-1+10	R449A+R452A+R513A+1234yf
				4081		-1+10	R453a
				5785	-30+140	-1+10	R134a
				6592		-1+10	R22+R134a
				6688		-1+10	R134a
				6696		-1+10	R134a+R404A
				7098	-30+140	-1+10	R290+R600A
				7218		-1+10	R134a+R404A+R507+R407Cvap/liq
				7360		-1+10	R407Cvap/liq
				7474		-1+10	R23
				7533		-1+10	R407Cvap/liq+R507

Versione	Attacco	Connezzione	Riferimento		Pressione		Refrigeranti	
			Cassa	Quadranta	psi	bar		
Bagno d'olio	Verticale	1/4" SAE	MA0505V14S					
		1/8" NPT	MA0505V18B					
	Posteriore	1/4" SAE	MA0505A14S					
		1/8" NPT	MA0505A18B					
					1098		0+50	
					1195		-1+30	
					1229		0+15	
					4005		0+80	
					4006		0+160	
				4009		0+30		
				4013		-1+10		
				4015		-1+200		
				4016		0+180		
				4023		0+2,5		
				4050		-1+45		
				7371		-1+20		

Come si legge questa tavola? L'indicazione completa d'un manometro è composta dal riferimento della cassa seguita dal riferimento del quadrante. Esempio: manometro Ø 100 mm, versione anti-pulse, attacco raQuadrantae, 1/8"NPT, -1 +45 bar/R410A, per la cassa: MA0701V18B, per il quadrante: 1154; riferimento completo: MA0701V18B-1154

Blondelle Manometro, Ø 100, Alluminio, AP

Precisione e lettura eccezionali, fino a 6 refrigeranti su 1 quadrante.



- Tutte le combinazioni possibili, fino a 6 refrigeranti su un quadrante
- Classe 1, 'A Lame Acier', un meccanismo di soffiato unico garantisce precisione e resistenza di alto livello
- Ogni manometro si calibra e si controlla individualmente
- Sovrapressione ammessa: 200%

- Possibilità di regolazione dell'ago (Azzerare)
- A secco, anti-pulse o bagno d'olio
- Attacco verticale o posteriore
- Raccordo: 1/4"SAE o 1/8"NPT
- Cassa alluminio

Alta Pressione			Riferimento		Pressione		Refrigeranti
Versione	Attacco	Connessione	Cassa	Quadrante	psi	bar	
A secco	Verticale	1/4" SAE	MA0605V14S				
		1/8" NPT	MA0605V18B				
	Posteriore	1/4" SAE	MA0605A14S				
		1/8" NPT	MA0605A18B				
Bagno d'olio	Verticale	1/4" SAE	MA1005V14S				
		1/8" NPT	MA1005V18B				
	Posteriore	1/4" SAE	MA1005A14S				
		1/8" NPT	MA1005A18B				
Anti-pulse	Verticale	1/4" SAE	MA0701V14S				
		1/8" NPT	MA0701V18B				
	Posteriore	1/4" SAE	MA0701A14S				
		1/8" NPT	MA0701A18B				
				1078		-1+45	R22+R134a+R404A+R407Cvap/liq+R410A
				1084		-1+30	R134a+R404A+R22+R407Cvap/liq
				1096		-1+30	R22+R404A
				1154		-1+45	R410A
				1178		-1+160	R744 (Transcritical)
				1183		-1+50	R744 (Subcritical)
				1186		-1+30	R134a+R507
				1190		-1+45	R410A+R407Cvap/liq+R404A+R134a+R507
				1192		-1+30	R227ea
				2623		-1+30	R12 + R22 + R502
				4002	-30+2300	-1+160	R744 (Transcritical)
				4004		-1+30	R134a+R22+R404A+R507
				4008		-1+30	R404A+R134a+R407C+R407F
				4012		-1+30	R134a+R404A+R407CvapR407Fvap
				4014		-1+30	R422Dvap/liq
				4015		-1+200	R744 (Transcritical)
				4018		-1+30	R407A
				4020		-1+170	R744 (Transcritical)
				4022		-1+30	R434a
				4026		-1+30	R449Avap/liq
				4028		-1+30	R507
				4030		-1+30	R448Avap/liq+R449Avap/liq
				4034		-1+45	R407A+R449A+R410A
				4036		-1+30	R407C+R407A+R407F
				4038		-1+45	R407A+R407F+R448A+R449A+R410A+R32
				4042		-1+45	R410A+R407Cvap/liq+R404A+R134a+R507
				4044		-1+30	R452a
				4046		-1+45	R32+R134a+R404A+R407Cvap/liq+R410A
				4048		-1+30	R134a+R404A+R449A+R452A
				4056		-1+30	R1234yf
				4062		-1+30	R513A
				4066		-1+45	R410A+R454B
				4070		-1+30	R422A
				4072		-1+30	R455Avap/liq



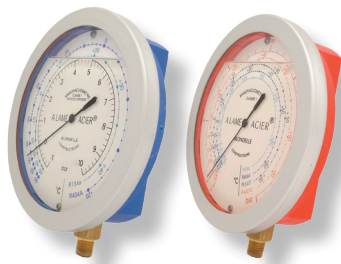
Alta Pressione			Riferimento		Pressione		Refrigeranti
Versione	Attacco	Connessione	Cassa	Quadrante	psi	bar	
A secco	Verticale	1/4" SAE	MA0605V14S				
		1/8" NPT	MA0605V18B				
Bagno d'olio	Posteriore	1/4" SAE	MA0605A14S				
		1/8" NPT	MA0605A18B				
	Verticale	1/4" SAE	MA1005V14S				
		1/8" NPT	MA1005V18B				
Anti-pulse	Posteriore	1/4" SAE	MA1005A14S				
		1/8" NPT	MA1005A18B				
	Verticale	1/4" SAE	MA0701V14S				
		1/8" NPT	MA0701V18B				
	Posteriore	1/8" NPT	MA0701A14S MA0701A18B	4074		-1+30	R134a+R449A+R407C+R455A
				4076		-1+45	R134a+R410A+R513A+R1234ze
				4078		-1+30	R290+R600a
				4080		-1+30	R449A+R452A+R513A+1234yf
				4082		-1+30	R453a
				5786	-30+400	-1+30	R134a
				6593		-1+30	R22+R134a
				6689		-1+30	R134a
				6697		-1+30	R134a+R404A
				7099	-30+400	-1+30	R290+R600A
7219		-1+30	R134a+R404A+R507+R407Cvap/liq				
7361		-1+30	R407Cvap/liq				
7475		-1+30	R23				
7534		-1+30	R407Cvap/liq+R507				

Versione	Attacco	Connessione	Riferimento		Pressione		Refrigeranti	
			Cassa	Quadrante	psi	bar		
Bagno d'olio	Verticale	1/4" SAE	MA0505V14S					
		1/8" NPT	MA0505V18B					
		Posteriore	1/4" SAE	MA0505A14S				
			1/8" NPT	MA0505A18B				
				1098		0+50		
				1195		-1+30		
				1229		0+15		
				4005		0+80		
				4006		0+160		
				4009		0+30		
				4013		-1+10		
				4015		-1+200		
				4016		0+180		
				4023		0+2,5		
			4050		-1+45			
			7371		-1+20			

Come si legge questa tavola? L'indicazione completa d'un manometro è composta dal riferimento della cassa seguita dal riferimento del quadrante. Esempio: manometro Ø 100 mm, versione anti-pulse, attacco raQuadrantae, 1/8"NPT, -1 +45 bar/R410A, per la cassa: MA0701V18B, per il quadrante: 1154; riferimento completo: MA0701V18B-1154

Blondelle Manometro, Ø 100, Composito, BP

Precisione e lettura eccezionali, fino a 6 refrigeranti su 1 quadrante.



- Tutte le combinazioni possibili, fino a 6 refrigeranti su un quadrante
- Classe 1, 'A Lame Acier', un meccanismo di soffiato unico garantisce precisione e resistenza di alto livello
- Ogni manometro si calibra e si controlla individualmente
- Sovrapressione ammessa: 200%

- Possibilità di regolazione dell'ago (Azzerare)
- A secco, anti-pulse o bagno d'olio
- Attacco verticale o posteriore
- Raccordo: 1/4"SAE o 1/8"NPT
- Cassa composito

Bassa Pressione			Riferimento		Pressione		Refrigeranti
Versione	Attacco	Connessione	Cassa	Quadranta	psi	bar	
A secco	Verticale	1/4" SAE	MA0607V14S				
		1/8" NPT	MA0607V18B				
	Posteriore	1/4" SAE	MA0607A14S				
		1/8" NPT	MA0607A18B				
Bagno d'olio	Verticale	1/4" SAE	MA1007V14S				
		1/8" NPT	MA1007V18B				
	Posteriore	1/4" SAE	MA1007A14S				
		1/8" NPT	MA1007A18B				
Anti-pulse	Verticale	1/4" SAE	MA0703V14S				
		1/8" NPT	MA0703V18B				
	Posteriore	1/4" SAE	MA0703A14S				
		1/8" NPT	MA0703A18B				
				1077		-1+20	R22+R134a+R404A+R407Cvap/liq+R410A
				1083		-1+10	R134a+R404A+R22+R407Cvap/liq
				1095		-1+10	R22+R404A
				1097		-1+6	R170
				1151		-1+30	R744 (Subcritical)
				1153		-1+20	R410A
				1177		-1+80	R744 (Transcritical)
				1184		-1+100	R744 (Transcritical)
				1185		-1+10	R134a+R507
				1189		-1+20	R410A+R407Cvap/liq+R404A+R134a+R507
				1191		-1+10	R227ea
				2622		-1+10	R12 + R22 + R502
				4001	-30+1200	-1+80	R744 (Transcritical)
				4003		-1+10	R134a+R22+R404A+R507
				4007		-1+10	R404A+R134a+R407C+R407F
				4011		-1+10	R134a+R404A+R407CvapR407Fvap
				4013		-1+10	R422Dvap/liq
				4017		-1+10	R407Avap/liq
				4019		-1+140	R744 (Transcritical)
				4021		-1+20	R434a
				4025		-1+10	R449Avap/liq
				4027		-1+10	R507
				4029		-1+10	R448Avap/liq+R449Avap/liq
				4033		-1+20	R407A+R449A+R410A
				4035		-1+10	R407C+R407A+R407F
				4037		-1+20	R407A+R407F+R448A+R449A+R410A+R32
				4041		-1+20	R410A+R407Cvap/liq+R404A+R134a+R507
				4043		-1+10	R452a
				4045		-1+20	R32+R134a+R404A+R407Cvap/liq+R410A
				4047		-1+20	R134a+R404A+R449A+R452A
				4049		-1+20	R449Avap/liq
				4055		-1+10	R1234yf
				4061		-1+10	R513A
				4065		-1+20	R410A+R454B
				4071		-1+10	R455Avap/liq



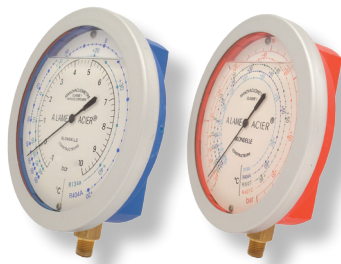
Bassa Pressione			Riferimento		Pressione		Refrigeranti
Versione	Attacco	Connezione	Cassa	Quadranta	psi	bar	
A secco	Verticale	1/4" SAE	MA0607V14S				
		1/8" NPT	MA0607V18B				
Bagno d'olio	Posteriore	1/4" SAE	MA0607A14S				
		1/8" NPT	MA0607A18B				
		1/4" SAE	MA1007V14S				
Bagno d'olio	Verticale	1/4" SAE	MA1007V14S				
		1/8" NPT	MA1007V18B				
		1/4" SAE	MA1007A14S				
Bagno d'olio	Posteriore	1/4" SAE	MA1007A14S				
		1/8" NPT	MA1007A18B				
		1/4" SAE	MA0703V14S				
Anti-pulse	Verticale	1/4" SAE	MA0703V14S				
		1/8" NPT	MA0703V18B				
		1/4" SAE	MA0703A14S				
Anti-pulse	Posteriore	1/4" SAE	MA0703A14S				
		1/8" NPT	MA0703A18B				
		1/8" NPT	MA0703A18B				
				4073		-1+10	R134a+R449A+R407C+R455A
				4075		-1+20	R134a+R410A+R513A+R1234ze
				4077		-1+10	R290+R600a
				4079		-1+10	R449A+R452A+R513A+1234yf
				4081		-1+10	R453a
				5785	-30+140	-1+10	R134a
				6592		-1+10	R22+R134a
				6688		-1+10	R134a
				6696		-1+10	R134a+R404A
				7098	-30+140	-1+10	R290+R600A
				7218		-1+10	R134a+R404A+R507+R407Cvap/liq
				7360		-1+10	R407Cvap/liq
				7474		-1+10	R23
				7533		-1+10	R407Cvap/liq+R507

Versione	Attacco	Connezione	Riferimento		Pressione		Refrigeranti	
			Cassa	Quadranta	psi	bar		
Bagno d'olio	Verticale	1/4" SAE	MA0507V14S					
		1/8" NPT	MA0507V18B					
	Posteriore	1/4" SAE	MA0507A14S					
		1/8" NPT	MA0507A18B					
					1098		0+50	
					1195		-1+30	
					1229		0+15	
					4005		0+80	
					4006		0+160	
					4009		0+30	
					4013		-1+10	
					4015		-1+200	
					4016		0+180	
					4023		0+2,5	
				4050		-1+45		
				7371		-1+20		

Come si legge questa tavola? L'indicazione completa d'un manometro è composta dal riferimento della cassa seguita dal riferimento del quadrante. Esempio: manometro Ø 100 mm, versione anti-pulse, attacco raQuadrantae, 1/8"NPT, -1 +45 bar/R410A, per la cassa: MA0703V18B, per il quadrante: 1154; riferimento completo: MA0703V18B-1154

Blondelle Manometro, Ø 100, Composito, AP

Precisione e lettura eccezionali, fino a 6 refrigeranti su 1 quadrante.



- Tutte le combinazioni possibili, fino a 6 refrigeranti su un quadrante
- Classe 1, 'A Lame Acier', un meccanismo di soffiato unico garantisce precisione e resistenza di alto livello
- Ogni manometro si calibra e si controlla individualmente
- Sovrapressione ammessa: 200%

- Possibilità di regolazione dell'ago (Azzerare)
- A secco, anti-pulse o bagno d'olio
- Attacco verticale o posteriore
- Raccordo: 1/4"SAE o 1/8"NPT
- Cassa composito

Alta Pressione			Riferimento		Pressione		Refrigeranti
Versione	Attacco	Connessione	Cassa	Quadrante	psi	bar	
A secco	Verticale	1/4" SAE	MA0607V14S				
		1/8" NPT	MA0607V18B				
	Posteriore	1/4" SAE	MA0607A14S				
		1/8" NPT	MA0607A18B				
Bagno d'olio	Verticale	1/4" SAE	MA1007V14S				
		1/8" NPT	MA1007V18B				
	Posteriore	1/4" SAE	MA1007A14S				
		1/8" NPT	MA1007A18B				
Anti-pulse	Verticale	1/4" SAE	MA0703V14S				
		1/8" NPT	MA0703V18B				
	Posteriore	1/4" SAE	MA0703A14S				
		1/8" NPT	MA0703A18B				
				1078		-1+45	R22+R134a+R404A+R407Cvap/liq+R410A
				1084		-1+30	R134a+R404A+R22+R407Cvap/liq
				1096		-1+30	R22+R404A
				1154		-1+45	R410A
				1178		-1+160	R744 (Transcritical)
				1183		-1+50	R744 (Subcritical)
				1186		-1+30	R134a+R507
				1190		-1+45	R410A+R407Cvap/liq+R404A+R134a+R507
				1192		-1+30	R227ea
				2623		-1+30	R12 + R22 + R502
				4002	-30+2300	-1+160	R744 (Transcritical)
				4004		-1+30	R134a+R22+R404A+R507
				4008		-1+30	R404A+R134a+R407C+R407F
				4012		-1+30	R134a+R404A+R407CvapR407Fvap
				4014		-1+30	R422Dvap/liq
				4015		-1+200	R744 (Transcritical)
				4018		-1+30	R407A
				4020		-1+170	R744 (Transcritical)
				4022		-1+30	R434a
				4026		-1+30	R449Avap/liq
				4028		-1+30	R507
				4030		-1+30	R448Avap/liq+R449Avap/liq
				4034		-1+45	R407A+R449A+R410A
				4036		-1+30	R407C+R407A+R407F
				4038		-1+45	R407A+R407F+R448A+R449A+R410A+R32
				4042		-1+45	R410A+R407Cvap/liq+R404A+R134a+R507
				4044		-1+30	R452a
				4046		-1+45	R32+R134a+R404A+R407Cvap/liq+R410A
				4048		-1+30	R134a+R404A+R449A+R452A
				4056		-1+30	R1234yf
				4062		-1+30	R513A
				4066		-1+45	R410A+R454B
				4070		-1+30	R422A
				4072		-1+30	R455Avap/liq



Alta Pressione			Riferimento		Pressione		Refrigeranti
Versione	Attacco	Connessione	Cassa	Quadrante	psi	bar	
A secco	Verticale	1/4" SAE	MA0607V14S				
		1/8" NPT	MA0607V18B				
Bagno d'olio	Posteriore	1/4" SAE	MA0607A14S				
		1/8" NPT	MA0607A18B				
	Verticale	1/4" SAE	MA1007V14S				
		1/8" NPT	MA1007V18B				
Anti-pulse	Posteriore	1/4" SAE	MA1007A14S				
		1/8" NPT	MA1007A18B				
	Verticale	1/4" SAE	MA0703V14S				
		1/8" NPT	MA0703V18B				
	Posteriore	1/4" SAE	MA0703A14S				
		1/8" NPT	MA0703A18B				
				4074		-1+30	R134a+R449A+R407C+R455A
				4076		-1+45	R134a+R410A+R513A+R1234ze
				4078		-1+30	R290+R600a
				4080		-1+30	R449A+R452A+R513A+1234yf
				4082		-1+30	R453a
				5786	-30+400	-1+30	R134a
				6593		-1+30	R22+R134a
				6689		-1+30	R134a
				6697		-1+30	R134a+R404A
				7099	-30+400	-1+30	R290+R600A
				7219		-1+30	R134a+R404A+R507+R407Cvap/liq
				7361		-1+30	R407Cvap/liq
				7475		-1+30	R23
				7534		-1+30	R407Cvap/liq+R507

Versione	Attacco	Connessione	Riferimento		Pressione		Refrigeranti	
			Cassa	Quadrante	psi	bar		
Bagno d'olio	Verticale	1/4" SAE	MA0507V14S					
		1/8" NPT	MA0507V18B					
		Posteriore	1/4" SAE	MA0507A14S				
			1/8" NPT	MA0507A18B				
				1098		0+50		
				1195		-1+30		
				1229		0+15		
				4005		0+80		
				4006		0+160		
				4009		0+30		
				4013		-1+10		
				4015		-1+200		
				4016		0+180		
				4023		0+2,5		
			4050		-1+45			
			7371		-1+20			

Come si legge questa tavola? L'indicazione completa d'un manometro è composta dal riferimento della cassa seguita dal riferimento del quadrante. Esempio: manometro Ø 100 mm, versione anti-pulse, attacco raQuadrantae, 1/8"NPT, -1 +45 bar/R410A, per la cassa: MA0703V18B, per il quadrante: 1154; riferimento completo: MA0703V18B-1154

Blondelle Manometro NH3

Manometro progettato espressamente per impianti ad ammoniaca



- Classe 1, 'A Lame Acier'
 - Un meccanismo di soffiutto unico garantisce precisione e resistenza di alto livello
 - Modello resistente all'ammoniaca
 - Tutti i pezzi che sono in contatto con il refrigerante sono d'acciaio inossidabile
 - Ogni manometro si calibra e si controlla individualmente
-
- Sovrapressione ammessa: 200%
 - Ø 80 cassa d'alta qualità di composito o Ø100 cassa di alluminio
 - Possibilità di regolazione dell'ago (Azzerare)
 - A secco, bagno d'olio o anti-pulse
 - Attacco verticale o posteriore - connessione: 1/4" GAZ o 1/2" GAZ

D80 Composito			Riferimento		Pressione		Refrigeranti	
Versione	Attacco	Connessione	Cassa	Quadrante	psi	bar		
A secco	Verticale	1/4" GAZ	MA0604V14G					
		1/2" GAZ	MA0604V12G					
		1/8" NPT	MA0604V18B					
Bagno d'olio	Posteriore	1/4" GAZ	MA0604A14G					
		1/2" GAZ	MA0604A12G					
		1/8" NPT	MA1004V18B					
Anti-pulse	Verticale	1/4" GAZ	MA0902V14G					
		1/2" GAZ	MA0902V12G					
		1/8" NPT	MA0902V18B					
	Posteriore	1/4" GAZ	MA0902A14G					
		1/2" GAZ	MA0902A12G					
				1161		-1+10	R717	
				1162		-1+30	R717	
				6078	-30+140	-1+10	R717	
				6079	-30+400	-1+30	R717	
				3017		-1+10	R717+R723	
				3018		-1+30	R717+R723	
D100 Alluminio			Riferimento		Pressione		Refrigeranti	
Versione	Attacco	Connessione	Cassa	Quadrante	psi	bar		
A secco	Verticale	1/4" GAZ	MA0606V14G					
		1/2" GAZ	MA0606V12G					
		1/8" NPT	MA0606V18B					
Bagno d'olio	Posteriore	1/4" GAZ	MA0606A14G					
		1/2" GAZ	MA0606A12G					
		1/8" NPT	MA1006V18B					
Anti-pulse	Verticale	1/4" GAZ	MA0704V14G					
		1/2" GAZ	MA0704V12G					
		1/8" NPT	MA0704V18B					
	Posteriore	1/4" GAZ	MA0704A14G					
		1/2" GAZ	MA0704A12G					
				1261		-30+140	-1+10	R717
				1262		-30+400	-1+30	R717

Come si legge questa tavola? L'indicazione completa d'un manometro è composta dal riferimento della cassa seguita dal riferimento del quadrante. Esempio: manometro NH3 Ø 80 mm composite, versione bagno d'olio, attacco posteriore, 1/4" GAZ, -1 + 10 bar/NH3, per la cassa: MA1004A14G per il quadrante: 1161, riferimento completo: MA1004A14G-1161



Blondelle Accessori per Manometri Alluminio

Fissaggio del manometro



Gamba di fissaggio	
Ø	Riferimento
60 mm	AC0306-5269
100 mm	AC0306-192

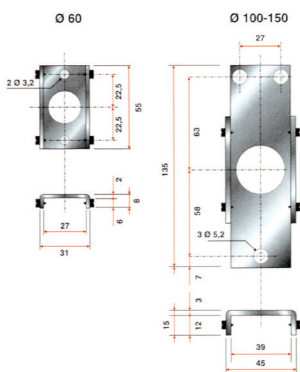
Chiusura di fissaggio	
Ø	Riferimento
60 mm	AC0305-5400
100 mm	AC0305-2112

Cerchio*	
Ø	Riferimento
60 mm	AC0302-185.30
100 mm	AC0302-190.30

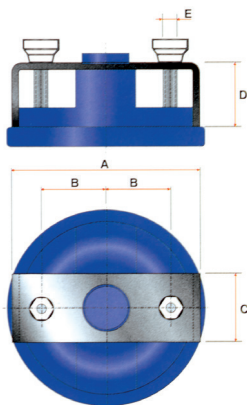
* Soltanto per i riferimenti a secco

Dimensioni

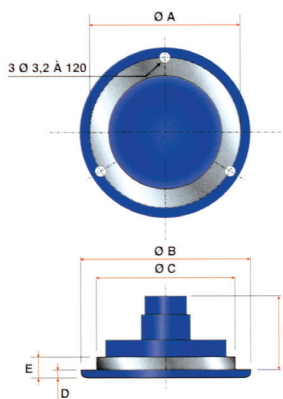
Gamba di fissaggio



Chiusura di fissaggio



Cerchio



Dimensioni in mm			
Ø	60	100	150
A	72	114	178
B	24	40	60
C	33	40	40
D	28,5	37	48
E	M4	M6	M6

Dimensioni in mm			
Ø	60	100	150
A	80	122	180
B	88	130	189
C	72	114	171
D	4	4,5	4,5
E	10	10,5	10,5
F	42,5	54	52

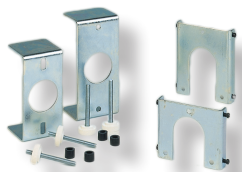
Protezione del manometro



Protezione Antiurto		
Ø	Colore	Riferimento
60 mm	Rosso	AC0308-1259.02
	Blu	AC0308-1259.03
100 mm	Rosso	AC0308-1260.02
	Blu	AC0308-1260.03

Blondelle Accessori per Manometri Composito

Fissaggio del manometro

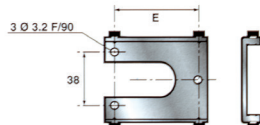
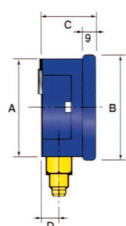


Gamba di fissaggio	
Ø	Riferimento
60 mm	AC0306-6369
80 mm	AC0306-6370
100 mm	AC0306-6371

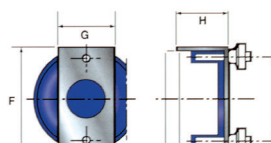
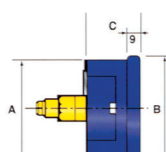
Staffa di fissaggio	
Ø	Riferimento
60 mm	AC0305-5400
80 mm	AC0305-6134
100 mm	AC0305-2112

Dimensioni

Gamba di fissaggio



Staffa di fissaggio



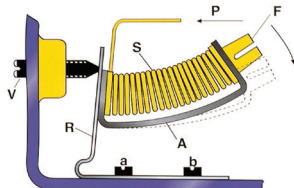
Dimensioni in mm			
Ø	60	80	100
A	66	79	108
B	71	88	119
C	35	35	39
D	9	11	11
E	36	56	55
F	70	88	114
G	35	40	40
H	34	33	37
I	57	70	40

Protezione del manometro



Protezione del manometro		
Ø	Colore	Riferimento
60 mm	Rosso	AC0308-6123.02
	Giallo	AC0308-6123.04
	Blu	AC0308-6123.03
80 mm	Rosso	AC0308-6124.02
	Giallo	AC0308-6124.04
	Blu	AC0308-6124.03

Blondelle Principio 'A LAME ACIER'



- Classe 1: Precisione: 1% del valore finale della scala
- Sovrapressione ammessa: 200%
- Pressione accidentale vacuometro: 50%
- Ogni manometro si calibra individualmente
- La stampa perfetta del quadrante per tampografia assicura un'eccellente leggibilità

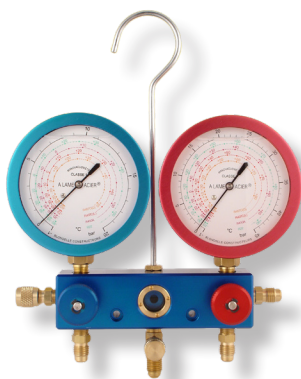
- Cassa di lega leggera o cassa di composite, resistenza molto alta grazie alla tecnica d'iniezione
- Temperatura di funzionamento: - 40°C +70 °C
- Si può stampare il Vostro logotipo sul quadrante
- Tutte le combinazioni di fluidi refrigeranti possibili
- Il manometro 'A Lâme Acier' contiene una parte sensibile alla pressione che consiste di un soffietto di metallo e un profilo d'acciaio

- A = Profilo d'acciaio(Lame Acier)
- S = Soffietto di metallo
- R = Squadra della parte mobile
- F = Forcella per il meccanismo
- V = Ago da azzerare
- P = Ingresso refrigerante

- Il manometro 'A Lâme Acier' contiene una parte sensibile alla pressione che consiste di un soffietto di metallo ed un profilo d'acciaio
- Il profilo d'acciaio (A) genera una linea curva che è proporzionale alla pressione nel soffietto
- Questo soffietto si trova tra le due parti curve del profilo d'acciaio
- Una delle estremità del profilo d'acciaio è connessa con la squadra che è connessa con la cassa in a-b. Una forcella (F), fissa all'altra estremità mette in azione la parte mobile e genera il movimento dell'ago
- Con la vite di azzerare (V) si può aggiustare la posizione dell'ago



BLONDELLE GRUPPI MANOMETRICI



Blondelle Gruppo Manometrico 1 Via



- Valvola con meccanismo unico, si chiude senza stringere
- Classe 1, 'A Lâme Acier'
- Ø 60 o Ø 80

- A secco, bagno d'olio o anti-pulse (unicamente Ø 80)
- Tutte le combinazioni di refrigeranti
- Con o senza tubi flessibili corrispondenti

Consegnato con 2 tubi d' 1 m da raccordo 1/4" SAE, opzione tappo sferico R410A: 1 tubo connessione 1/4" - 1/4" attacco SAE + 1 tubo attacco 1/4"-5/16" SAE

Pressione	Manometri		Riferimento			Scala		Refrigeranti	
	Diametro	Versione	Gruppo	Quadranta	Opzione	bar	psi		
Bassa Pressione	60 mm	A secco	FR0801BP						
	80 mm	Bagno d'olio	FR1001BP						
Alta Pressione	60 mm	A secco	FR0802BP						
		Bagno d'olio	FR1002BP						
	80 mm	Anti-pulse	FR0901BP						
		A secco	FR0801AP						
	80 mm	Bagno d'olio	FR1001AP						
		A secco	FR0802AP						
	80 mm	Bagno d'olio	FR1002AP						
		Anti-pulse	FR0901AP						
				E01			x	x	R12+R22+R502
				E02			x	x	R134a+R404A
			E03			x		R22+R134a+R404A	
			E04			x		R134a+R404A+R507+R407C	
			E05			x	x	R290+R600	
			E06			x		R22+R134a+R404A+R507	
			E07			x		R134a+R407Cvap/liq	
			E08			x		R22+R134a+R404A+R407C	
			E09			x		R134a+R22+R409Avap/liq	
			E10			x		R22+R417Avap/liq	
			E11			x		R134a+R404A+R407Cvap/liq	
			E12			x		R134a+R22+R407Cvap/liq	
			E13			x		R507+R407Cvap/liq	
			E15			x		R410A	
			E16			x		R1270	
			E17			x		R410A+R22+R134a+R407C	
			E20			x		R744 (-1+30 Bar, -1+50 Bar)*	
			E21			x		R410A+R22+R404A+R134a	
			E23			x		R23	
			E24			x		R22+R410A+R407Cvap/liq	
			E27			x		R410A+R407C+R404A+R134a	
			E28			x		R422Dvap/liq+R422Avap/liq+R417Avap/liq	
			E33			x		R744 (-1+30 Bar, -1+60 Bar)*	
			E34			x	x	R744 (-1+30 Bar/435psi, -1+50 Bar/725psi)*	
			E38			x		R134a+R1234yf+R1234ze	
			E40			x		R227ea	
			E42			x	x	R22+R290+R600A	
			E43			x		R134a+R404A+R407F	
			E44			x		R32	
			E46			x		R407A+R407F+R404A	
			E47			x		R404A+R407A+R407F+R449A	
			E48			x		R134a+R404A+R407A+R407F	
			E49			x		R32+R410A	
			E50			x		R290+R134a+R407C+R404A	
			E51			x		R404A+R508	
			E52			x		R32+R410A+R134a+R407C	
			E53			x		R134a+R404A+R22+R449A	
			E54			x		R452a	
			E55			x		R134a+R404A+R407F+R449A	
			E56			x		R134a+R404A+R449A+R407C	
			E57			x		R134a+R404A+R407F+R407C	
			E58			x		R452a+R404A+R134a	
			E60			x		R32+R410A+R407C	
			E61			x		R448A+R449A+R407F	
			E62			x		R23+R507	
			E63			x		R448A+R449A+R450A+R452A	
			E64			x		R449Avap/liq+R448Avap/liq	
			E65			x		R449A+R452+R513+1234yf	
			E66			x		R404A+R449A+R452A+R134a	
			E67			x		R407A+R449A+R410A	
			E68			x		R448A+R449A+R452A+R455A	
			E69			x		R410A+R134a+R407Cvap/liq	
			E70			x		R404A+R448A+R449A+R134a	
			E71			x		R404A+R452A+R134a+R410A	
			E72			x		R410A+R404A+R448A+R134a	
			E73			x		R442A+R134a+R404A	
			E74			x		R32+R134a+R407C+R404A	
					V			Opzionale: set di tubi flessibili di 1m da tappo sferico	



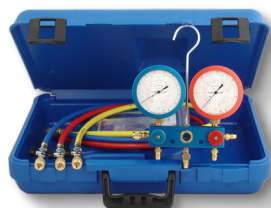
Pressione	Manometri		Riferimento			Scala		
	Diametro	Versione	Gruppo	Quadranta	Opzione	bar	psi	Refrigeranti
Bassa Pressione	60 mm	A secco	FR0801BP					
	80 mm	Bagno d'olio	FR1001BP					
Alta Pressione	60 mm	A secco	FR0802BP					
		Bagno d'olio	FR1002BP					
	80 mm	Anti-pulse	FR0901BP					
		A secco	FR0801AP					
	80 mm	Bagno d'olio	FR1001AP					
		Anti-pulse	FR0901AP					
				E77		x		-1+20Bar
				E78		x		R134a+R404A+R449A+R448A+R452A
				E79		x		R134a
				E80		x		R1234yf+R32+R407C+R134a
			E81		x		R449+R452+R32+R134a	
			E82		x		R404A+R407F+R448A+R449A	
			E83		x		R449+R410A+R32+R134a	
			E84		x		R134a+R448A+R452A+R455A	
			E85		x		R1234yf+R1234ze+R454C+R455A	
			E86		x		-1+50Bar	
			E87		x		R32+R404A+R410A+R134a	
			E88		x		R134a+R404A+R449A+R452A	
			E89		x		-1+60Bar	
			E90		x		R410A+R454B	
			E91		x		R410A+R404A+R449A+R134a	
			E92		x		R449A+R455A+R32+R410A	
			E93		x		R134a+R513A+1234yf+R1234ze	
			E94		x		R449A+R452A+R513A+R404A	
			E95		x		R513A	
			E96		x		R290+R454C+R455A+R1234yf	
			E97		x		R134a+R407C+R513A	
			E98		x		R404A+R455Avap/liq+R454Cvap/liq	
			E99		x	x	R410A	
			E101		x		R454A+R454B+R454C+R404A	
			E102		x		R404A+R449A+R513A+R134a	
			E104		x		R404A+R448A+R449A+R455A	
			E105		x		R422Dvap/liq+R22	
			E106		x		R1234yf+R452A+R134a	
			E107		x		R134a+R404A+R448A+R452A	
			E108		x		R290+R600+R600a	
			E109		x		R32+R407C+R410A+R290	
			E110		x		R454C+R455A+R471A+R1234yf	
			E111		x	x	R410A+R32+R454B	
			E112		x		R134a+R407C+R404A+R448A+R452A	
			E113		x		R404A+R513A+R1234yf+R134a	
			E114		x		R448A+R449A+R454A+R455A	
			E115		x		R290+R452A+R455A	
V						Opzionale: set di tubi flessibili di 1m da tappo sferico		

* Per Riferimentos Transcritico p54

Gruppo	Riferimento
Bassa Pressione	FR0101BP
Alta Pressione	FR0101AP

Esempio: gruppo manometrico BP, d'alluminio da Bassa Pressione, 1 via, con tubi flessibili. Manometro Ø 80 mm, bagno d'olio, refrigeranti R134a+R404A. Gruppo manometrico: FR1002BP, refrigeranti E02; Articolo: FR002BP-E02

Blondelle Gruppo Manometrico 2 Vie



- Con meccanismo di tappo sferico, si chiude senza stringere
- Manometri Classe 1, 'A Lâme Acier'
- Ø 60 o Ø 80 - Tutte le combinazioni di refrigeranti
- A secco, bagno d'olio o anti-pulse (unicamente Ø 80)
- Con spia e gancio
- Con o senza tubi flessibili corrispondenti

Consegnato in valigia Blondelle con 3 tubi: di color rosso, giallo e blu, di 1 metro con connessione 1/4" SAE, Opzione tappo sferico, R410A, tubi più resistenti, giunti di teflon, i tubi rossi e blu hanno una connessione 5/16" SAE nella parte curva.

Material	Altri	Manometri		Riferimento			Scala		
		Diametro	Versione	Gruppo	Quadranta	Opzione	bar	psi	Refrigeranti
Alluminio	Valigia Completa	60 mm	A secco	FR1103					
			Bagno d'olio	FR1303					
	80 mm	A secco	FR1104						
		Bagno d'olio	FR1304						
	+ nessuna spia	Bagno d'olio	FR1305						
		Anti-pulse	FR1202						
	Senza valigia & flessibili	60 mm	A secco	FR0203					
			Bagno d'olio	FR0403					
	80 mm	A secco	FR0204						
		Bagno d'olio	FR0404						
		Anti-pulse	FR0302						
					E01	x	x	R12+R22+R502	
					E02	x	x	R134a+R404A	
					E03	x		R22+R134a+R404A	
					E04	x		R134a+R404A+R507+R407C	
					E05	x	x	R290+R600	
					E06	x		R22+R134a+R404A+R507	
					E07	x		R134a+R407Cvap/liq	
					E08	x		R22+R134a+R404A+R407C	
					E09	x		R134a+R22+R409Avap/liq	
					E10	x		R22+R417Avap/liq	
					E11	x		R134a+R404A+R407Cvap/liq	
					E12	x		R134a+R22+R407Cvap/liq	
					E13	x		R507+R407Cvap/liq	
					E15	x		R410A	
					E16	x		R1270	
					E17	x		R410A+R22+R134a+R407C	
					E20	x		R744 (-1+30 Bar, -1+50 Bar)*	
					E21	x		R410A+R22+R404A+R134a	
					E23	x		R23	
					E24	x		R407Cvap/liq+R410A+R22	
					E27	x		R410A+R407C+R404A+R134a	
				E28	x		R422Dvap/liq+R422Avap/liq+R417Avap/liq		
				E33	x		R744 (-1+30 Bar, -1+60 Bar)*		
				E34	x	x	R744 (-1+30 Bar/435psi, -1+50 Bar/725psi)*		
				E38	x		R134a+R1234yf+R1234ze		
				E40	x		R227ea		
				E42	x	x	R22+R290+R600A		
				E43	x		R134a+R404A+R407F		
				E44	x		R32		
				E46	x		R407A+R407F+R404A		
				E47	x		R404A+R407A+R407F+R449A		
				E48	x		R134a+R404A+R407A+R407F		
				E49	x		R32+R410A		
				E50	x		R290+R134a+R407C+R404A		
				E51	x		R404A+R508		
				E52	x		R32+R410A+R134a+R407C		
				E53	x		R134a+R404A+R22+R449A		
				E54	x		R452a		
				E55	x		R134a+R404A+R407F+R449A		
				E56	x		R134a+R404A+R449A+R407C		
				E57	x		R134a+R404A+R407F+R407C		
				E58	x		R452a+R404A+R134a		
				E60	x		R32+R410A+R407C		
				E61	x		R448A+R449A+R407F		
				E62	x		R23+R507		
				E63	x		R448A+R449A+R450A+R452A		
				E64	x		R449Avap/liq+R448Avap/liq		
				E65	x		R449A+R452+R513+1234yf		
				E66	x		R404A+R449A+R452A+R134a		
				E67	x		R407A+R449A+R410A		
				E68	x		R448A+R449A+R452A+R455A		
				E69	x		R410A+R134a+R407Cvap/liq		
				E70	x		R404A+R448A+R449A+R134a		
				E71	x		R404A+R452A+R134a+R410A		
				E72	x		R410A+R404A+R448A+R134a		
				E73	x		R442A+R134a+R404A		
				E74	x		R32+R134a+R407C+R404A		
					V		Opzionale: set di tubi flessibili di 1m da tappo sferico		



Material	Altri	Manometri		Riferimento		Scala		Refrigeranti	
		Diametro	Versione	Gruppo	Quadranta Opzione	bar	psi		
Alluminio	Valigia Completa + nessuna spia Senza valigia & flessibili	60 mm	A secco	FR1103					
			Bagno d'olio	FR1303					
			80 mm	A secco	FR1104				
			Bagno d'olio	FR1304					
			Bagno d'olio	FR1305					
			Anti-pulse	FR1202					
		60 mm	A secco	FR0203					
			Bagno d'olio	FR0403					
			80 mm	A secco	FR0204				
			Bagno d'olio	FR0404					
			Anti-pulse	FR0302					
					E77		x		2* -1+20Bar
					E78		x		R134a+R404A+R449A+R448A+R452A
					E79		x		R134a
					E80		x		R1234yf+R32+R407C+R134a
					E81		x		R449+R452+R32+R134a
					E82		x		R404A+R407F+R448A+R449A
					E83		x		R449+R410A+R32+R134a
					E84		x		R134a+R448A+R452A+R455A
					E85		x		R1234yf+R1234ze+R454C+R455A
					E86		x		2* -1+50Bar
					E87		x		R32+R404A+R410A+R134a
					E88		x		R134a+R404A+R449A+R452A
					E89		x		2* -1+60Bar
					E90		x		R410A+R454B
					E91		x		R410A+R404A+R449A+R134a
					E92		x		R449A+R455A+R32+R410A
					E93		x		R134a+R513A+1234yf+R1234ze
					E94		x		R449A+R452A+R513A+R404A
					E95		x		R513A
					E96		x		R290+R454C+R455A+R1234yf
					E97		x		R134a+R407C+R513A
					E98		x		R404A+R455Avap/liq+R454Cvap/liq
			E99		x	x	R410A		
			E101		x		R454A+R454B+R454C+R404A		
			E102		x		R404A+R449A+R513A+R134a		
			E104		x		R404A+R448A+R449A+R455A		
			E105		x		R422Dvap/liq+R22		
			E106		x		R1234yf+R452A+R134a		
			E107		x		R134a+R404A+R448A+R452A		
			E108		x		R290+R600+R600a		
			E109		x		R32+R407C+R410A+R290		
			E110		x		R454C+R455A+R471A+R1234yf		
			E111		x	x	R410A+R32+R454B		
			E112		x		R134a+R407C+R404A+R448A+R452A		
			E113		x		R404A+R513A+R1234yf+R134a		
			E114		x		R448A+R449A+R454A+R455A		
			E115		x		R290+R452A+R455A		
					V		Opzionale: set di tubi flessibili di 1m da tappo sferico		

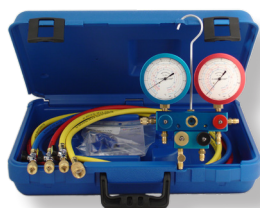
* Per Riferimentos Transcritto p54

Gruppo	Riferimento
Alluminio	FR0102

Es.: gruppo manometrico alluminio 2 vie, valigia completa, manometro 80 mm, versione bagno d'olio, tubo di 1 m con valvola con giratorio sferico refrigeranti: R407C. Vap. Liq. +R410A+R22. Gruppo manometrico: FR1304, Refrigeranti: E24, Valvole: V, riferimento completo: FR1304-E24V.

Blondelle Gruppo Manometrico 4 Vie

4 Valvole



- Valvole con tappo sferico, chiude senza stringere
- Manometri Classe 1, 'A Lame Acier'
- 4 rubinetti
- Ø 80 a secco, bagno d'olio o anti-pulse
- Tutte le combinazioni di refrigeranti
- Con spia e gancio
- Con o senza tubi di carico corrispondenti

Consegnato in valigia Blondelle con 3 tubi: di color rosso, giallo e blu, di 1,5 metro con una connessione 1/4"SAE e tubo flessibile speciale vuoto di 1 m. Tappo sferico opzionale. Per il R410A, si consegnano tubi più resistenti, giunti di teflon, i tubi flessibili rossi e blu hanno una connessione 5/16" SAE nella parte curva.

Gruppo Manometrico		Manometri Versione	Riferimento		Scala		Refrigeranti
Valvole	Altri		Gruppo	Quadranta Opzione	bar	psi	
4 Valvole	Valigia Completa	A secco Bagno d'olio Anti-pulse	FR1108-4R FR1308-4R FR1204-4R				
	Senza valigia & flessibili	A secco Bagno d'olio Anti-pulse	FR0208-4R FR0408-4R FR0304-4R				
Special Vuoto	Vacuometro con valvola	Bagno d'olio	FR1310				
				E01	x	x	R12+R22+R502
				E02	x	x	R134a+R404A
				E03	x		R22+R134a+R404A
				E04	x		R134a+R404A+R507+R407C
				E05	x	x	R290+R600
				E06	x		R22+R134a+R404A+R507
				E07	x		R134a+R407Cvap/liq
				E08	x		R22+R134a+R404A+R407C
				E09	x		R134a+R22+R409Avap/liq
				E10	x		R22+R417Avap/liq
				E11	x		R134a+R404A+R407Cvap/liq
				E12	x		R134a+R22+R407Cvap/liq
				E13	x		R507+R407Cvap/liq
				E15	x		R410A
				E16	x		R1270
				E17	x		R410A+R22+R134a+R407C
				E20	x		R744 (-1+30 Bar, -1+50 Bar)*
				E21	x		R410A+R22+R404A+R134a
				E23	x		R23
				E24	x		R407Cvap/liq+R410A+R22
				E27	x		R410A+R407C+R404A+R134a
				E28	x		R422Dvap/liq+R422Avap/liq+R417Avap/liq
				E33	x		R744 (-1+30Bar, -1+60Bar)*
				E34	x	x	R744 (-1+30Bar/435psi,-1+50Bar/725psi)*
				E38	x		R134a+R1234yf+R1234ze
				E40	x		R227ea
				E42	x	x	R22+R290+R600A
				E43	x		R134a+R404A+R407F
				E44	x		R32
				E46	x		R407A+R407F+R404A
				E47	x		R404A+R407A+R407F+R449A
				E48	x		R134a+R404A+R407A+R407F
				E49	x		R32+R410A
				E50	x		R290+R134a+R407C+R404A
				E51	x		R404A+R508
				E52	x		R32+R410A+R134a+R407C
				E53	x		R134a+R404A+R22+R449A
				E54	x		R452a
				E55	x		R134a+R404A+R407F+R449A
				E56	x		R134a+R404A+R449A+R407C
				E57	x		R134a+R404A+R407F+R407C
				E58	x		R452a+R404A+R134a
				E60	x		R32+R410A+R407C
				E61	x		R448A+R449A+R407F
				E62	x		R23+R507
				E63	x		R448A+R449A+R450A+R452A
				E64	x		R449Avap/liq+R448Avap/liq
				E65	x		R449A+R452+R513+1234yf
				E66	x		R404A+R449A+R452A+R134a
				E67	x		R407A+R449A+R410A
				E68	x		R448A+R449A+R452A+R455A
				E69	x		R410A+R134a+R407Cvap/liq
				E70	x		R404A+R448A+R449A+R134a
				E71	x		R404A+R452A+R134a+R410A
				E72	x		R410A+R404A+R448A+R134a
				E73	x		R442A+R134a+R404A
				E74	x		R32+R134a+R407C+R404A
					V		Opzionale: set di tubi flessibili di 1,5m da tappo sferico

Blondelle Gruppo Manometrico 4 Vie

Valvola Centrale



- Valvole con meccanismo di valvola ad albero di comando fisso, si chiude senza stringere
- Manovacuumetri Classe 1, 'A Lame Acier'
- Ø 80, a secco, bagno d'olio o anti-pulse
- 2 rubinetti + valvola centrale
- Tutte le combinazioni di refrigeranti
- Con spia e gancio
- Con o senza tubi di carico corrispondenti

Consegnato in valigia Blondelle con 3 tubi: di color rosso, giallo e blu, di 1,5 metro con una connessione 1/4"SAE e tubo flessibile speciale vuoto di 1 m. Tappo sferico opzionale. Per il R410A, ci sono tubi più resistenti, giunti di teflon, i tubi flessibili rossi e blu hanno una connessione 5/16" SAE nella parte curva.

Gruppo Manometrico		Manometri Versione	Riferimento		Scala		
Valvole	Altri		Gruppo	Quadranta Opzione	bar	psi	Refrigeranti
Valvola Centrale	Valigia Completa	A secco	FR1108				
		Bagno d'olio	FR1308				
		Anti-pulse	FR1204				
		A secco	FR0208				
		Bagno d'olio	FR0408				
		Anti-pulse	FR0304				
		Senza valigia & flessibili					
				E01	x	x	R12+R22+R502
				E02	x	x	R134a+R404A
				E03	x		R22+R134a+R404A
				E04	x		R134a+R404A+R507+R407C
				E05	x	x	R290+R600
				E06	x		R22+R134a+R404A+R507
				E07	x		R134a+R407Cvap/liq
				E08	x		R22+R134a+R404A+R407C
				E09	x		R134a+R22+R409Avap/liq
				E10	x		R22+R417Avap/liq
				E11	x		R134a+R404A+R407Cvap/liq
				E12	x		R134a+R22+R407Cvap/liq
				E13	x		R507+R407Cvap/liq
				E15	x		R410A
				E16	x		R1270
				E17	x		R410A+R22+R134a+R407C
				E20	x		R744 (-1+30 Bar, -1+50 Bar)*
				E21	x		R410A+R22+R404A+R134a
				E23	x		R23
				E24	x		R407Cvap/liq+R410A+R22
				E27	x		R410A+R407C+R404A+R134a
				E28	x		R422Dvap/liq+R422Avap/liq+R417Avap/liq
				E33	x		R744 (-1+30Bar, -1+60Bar)*
				E34	x	x	R744 (-1+30Bar/435psi, -1+50Bar/725psi)*
				E38	x		R134a+R1234yf+R1234ze
				E40	x		R227ea
				E42	x	x	R22+R290+R600A
				E43	x		R134a+R404A+R407F
				E44	x		R32
				E46	x		R407A+R407F+R404A
				E47	x		R404A+R407A+R407F+R449A
				E48	x		R134a+R404A+R407A+R407F
				E49	x		R32+R410A
				E50	x		R290+R134a+R407C+R404A
				E51	x		R404A+R508
				E52	x		R32+R410A+R134a+R407C
				E53	x		R134a+R404A+R22+R449A
				E54	x		R452a
				E55	x		R134a+R404A+R407F+R449A
				E56	x		R134a+R404A+R449A+R407C
			E57	x		R134a+R404A+R407F+R407C	
			E58	x		R452a+R404A+R134a	
			E60	x		R32+R410A+R407C	
			E61	x		R448A+R449A+R407F	
			E62	x		R23+R507	
			E63	x		R448A+R449A+R450A+R452A	
			E64	x		R449Avap/liq+R448Avap/liq	
			E65	x		R449A+R452+R513+1234yf	
			E66	x		R404A+R449A+R452A+R134a	
			E67	x		R407A+R449A+R410A	
			E68	x		R448A+R449A+R452A+R455A	
			E69	x		R410A+R134a+R407Cvap/liq	
			E70	x		R404A+R448A+R449A+R134a	
			E71	x		R404A+R452A+R134a+R410A	
			E72	x		R410A+R404A+R448A+R134a	
			E73	x		R442A+R134a+R404A	
			E74	x		R32+R134a+R407C+R404A	
				V		Opzionale: set di tubi flessibili di 1,5m da tappo sferico	



Gruppo Manometrico		Manometri Versione	Riferimento		Scala		
Valvole	Altri		Gruppo	Quadranta Opzione	bar	psi	Refrigeranti
Valvola Centrale	Valigia Completa	A secco	FR1108				
		Bagno d'olio	FR1308				
		Anti-pulse	FR1204				
		Senza valigia & flessibili	A secco	FR0208			
			Bagno d'olio	FR0408			
			Anti-pulse	FR0304			
				E77	x	x	2* -1+20Bar
				E78	x	x	R134a+R404A+R449A+R448A+R452A
				E79	x		R134a
				E80	x		R1234yf+R32+R407C+R134a
				E81	x	x	R449+R452+R32+R134a
				E82	x		R404A+R407F+R448A+R449A
				E83	x		R449+R410A+R32+R134a
				E84	x		R134a+R448A+R452A+R455A
				E85	x		R1234yf+R1234ze+R454C+R455A
				E86	x		2* -1+50Bar
				E87	x		R32+R404A+R410A+R134a
				E88	x		R134a+R404A+R449A+R452A
				E89	x		2* -1+60Bar
				E90	x		R410A+R454B
				E91	x		R410A+R404A+R449A+R134a
				E92	x		R449A+R455A+R32+R410A
				E93	x		R134a+R513A+1234yf+R1234ze
				E94	x		R449A+R452A+R513A+R404A
				E95	x		R513A
				E96	x		R290+R454C+R455A+R1234yf
				E97	x		R134a+R407C+R513A
				E98	x		R404A+R455Avap/liq+R454Cvap/liq
				E99	x	x	R410A
				E101	x		R454A+R454B+R454C+R404A
				E102	x		R404A+R449A+R513A+R134a
				E104	x		R404A+R448A+R449A+R455A
				E105	x		R422Dvap/liq+R22
			E106	x		R1234yf+R452A+R134a	
			E107	x		R134a+R404A+R448A+R452A	
			E108	x		R290+R600+R600a	
			E109	x		R32+R407C+R410A+R290	
			E110	x		R454C+R455A+R471A+R1234yf	
			E111	x	x	R410A+R32+R454B	
			E112	x		R134a+R407C+R404A+R448A+R452A	
			E113	x		R404A+R513A+R1234yf+R134a	
			E114	x		R448A+R449A+R454A+R455A	
			E115	x		R290+R452A+R455A	
				V		Opzionale: set di tubi flessibili di 1,5m da tappo sferico	

* Per Riferimentos Transcritico p54

Gruppo	Riferimento
Valvola Central	FR0104
4 Valvole	FR0104-4R

Es.: gruppo manometrico alluminio 4 vie, valigia completa, manometro 80 mm, versione bagno d'olio, tubo di 1,5 m con valvola con giratorio sferico refrigeranti: R407C. Vap. Liq. +R410A+R22. Gruppo manometrico: FR1308. Refrigeranti:E24, riferimento completo: FR1308-E24V.

Blondelle Gruppo Manometrico CO2 2 Vie

Transcritico



- Refrigerante R744 (CO2)
- Transcritico: 80/100 bar & 160/200 bar - Bar-°C & Psi-°F
- Gruppo Manometrico 2 vie

- Valvole con meccanismo ad albero di comando fisso, si chiude senza stringere
- Manometri Classe 1, 'A Lame Acier' Ø 80 o Ø 100
- A secco, bagno d'olio (Ø 80) o Anti-pulsee

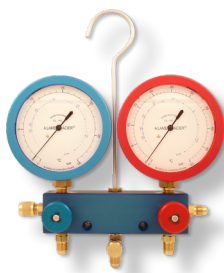
Consegnato in una valigia Blondelle includendo:

Transcritico: 3 tubi di 1 m con raccordo 1/4"SAE, pressione 200Bar

Materiale	Altri	Manometri		Riferimento			Scala		
		Diametro	Versione	Gruppo	Quadranta	Opzione	bar	psi	Refrigeranti
Alluminio	Transcritico - 2 Vie (Valigia Completa)	80 mm	A secco	FR4112					
			Bagno d'olio	FR4312					
		100 mm	Anti-pulse	FR4512					
			A secco	FR5512					
	80 mm	Anti-pulse	FR5513						
		A secco	FR4102						
	100 mm	Bagno d'olio	FR4302						
		Anti-pulse	FR4502						
		A secco	FR5502						
		Anti-pulse	FR5503						
					E25	x		R744 (-1+80 Bar, -1+160 Bar)	
					E30	x		R744 (-1+100Bar, -1+160Bar)	
					E37	x	x	R744 (-1+80/1200, -1+160/2300 Bar/Psi)	
					E75	x		R744 (-1+80Bar, -1+200Bar)	
					E76	x		R744 (-1+100Bar, -1+200Bar)	
					E103	x	x	R744 (-1+100/1400, -1+160/2300 Bar/Psi)	
								Opzionale: set di tubi flessibili di 1,5m con valvola di isolamento	

Blondelle Gruppo Manometrico CO2 2 Vie

Subcritico



- Refrigerante R744 (CO2)
- Subcritico: 30 bar & 50/60 bar - Bar-°C & Psi-°F
- Gruppo Manometrico 2 vie

- Valvole con meccanismo ad albero di comando fisso, si chiude senza stringere
- Manometri Classe 1, 'A Lame Acier' Ø 80
- A secco, bagno d'olio o Anti-pulsee

Consegnato in una valigia Blondelle includendo:

Subcritico: 3 tubi di colore Rosso, Blu e Giallo, di 1 metro con raccordo 1/4"SAE

Materiale	Altri	Manometri		Riferimento			Scala		
		Diametro	Versione	Gruppo	Quadranta	Opzione	bar	psi	Refrigeranti
Alluminio	Subcritico - 2 Vie (Valigia Completa) + nessuna spia	80 mm	A secco	FR1104					
			Bagno d'olio	FR1304					
			Bagno d'olio	FR1305					
			Anti-pulse	FR1202					
	4-vie - Subcritico 4-vie-4-Valvole-Sub	Bagno d'olio	FR1308						
		Bagno d'olio	FR1308-4R						
					E20	x		R744 (-1+30 Bar, -1+50 Bar)	
					E33	x		R744 (-1+30 Bar, -1+60 Bar)	
					E34	x	x	R744 (-1+30/435, -1+50/725 Bar/Psi)	
								Opzionale: set di tubi flessibili di 1,5m da tappo sferico	

Gruppo	Riferimento
Subcritico	FR0102

Come si legge questa tavola? L'indicazione completa d'un gruppo manometrico è composta dalla combinazione dei riferimenti del corpo del gruppo, del manometro e del riferimento dei refrigeranti. I 2 riferimenti giunti formano il numero d'articolo. Es.: gruppo manometrico alluminio 2 vie, 80 mm, versione bagno d'olio, refrigeranti: R744 (-1+30Bar, -1+50 Bar). Gruppo manometrico: FR1304, Refrigeranti: E20 Riferimento completo: FR1304-E20.



Blondelle Gruppo Manometrico CO2 4 Vie

Transcritico



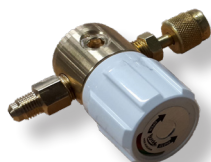
- Refrigerante R744 (CO2)
- Transcritico: 80/100 bar & 160/200 bar - Bar-°C & Psi-°F
- Gruppo Manometrico 4 vie
- Valvole con meccanismo ad albero di comando fisso, si chiude senza stringere
- Manometri Classe 1, 'A Lame Acier' Ø 80
- A secco, bagno d'olio o Anti-pulse

Consegnato in una valigia Blondelle includendo:
Transcritico: 4 tubi di 1,5 m con raccordo 1/4"SAE, pressione 200Bar

Materiale	Altri	Manometri		Riferimento			Scala			
		Diametro	Versione	Gruppo	Quadranta	Opzione	bar	psi	Refrigeranti	
Alluminio	Transcritico - 4 Vie (Valigia Completa)	80 mm	A secco Bagno d'olio Anti-pulse	FR4118-4R FR4318-4R FR4518-4R						
					E25	x			R744 (-1+80 Bar, -1+160 Bar)	
					E30	x			R744 (-1+100Bar, -1+160Bar)	
					E37	x	x		R744 (-1+80/1200, -1+160/2300 Bar/Psi)	
					E75	x			R744 (-1+80Bar, -1+200Bar)	
					E76	x			R744 (-1+100Bar, -1+200Bar)	
					E103	x	x		R744 (-1+100/1400, -1+160/2300 Bar/Psi)	
							V	Opzionale: set di tubi flessibili di 1,5m con valvola di isolamento		

Blondelle Valvole di isolamento per Flessibili CO2

Pressione 200Bar



- Valvole di isolamento per Flessibili CO2
- Pressione 200Bar
- CO2 / R744 (BP & AP)
- 1/4"SAE m - 1/4"SAE f dado girevole

Riferimento	Descrizione
AC0107-R744	Valvola di isolamento CO2 Transcritico

Blondelle Attrezzature di Ricarica CO2

Liquido & Gas



- Refrigerante: R744 (CO2)
- Apparecchiature di ricarica con regolatore di CO2
- Liquido & Gas - Adattatore di riempimento liquido dedicato
- Scelt:o 60 o 300 Bar Pressione di ingresso
- Scelto: 10 - 50 - 200 Bar Pressione di uscita

- Tubo flessibile ad alta pressione 1,8 m con cavo di sicurezza
- 1/4 "SAE femmina
- Collegamento diretto sulla bombola di CO2



Versione	Flessibile	Valvola	Riempimento liquido	Riferimento		Pressione (max.)	
				Riduttore	Versione	Ingresso	Uscita
Completa	x	x	x	FR4612			
Nessuno Acc.				FR4602			
					E25	60Bar	10Bar
					E35	300Bar	50Bar
					E36	300Bar	200Bar

Blondelle Gruppo Manometrico CO2 con Accoppiatori rapidi



- Refrigeranti: R744 (CO2)
- Transcritico: 80 bar & 160 bar (°F & PSI)
- Gruppo Manometrico, 2 Vie, Alluminio
- Valvole con meccanismo ad albero di comando fisso, si chiude senza stringere
- Manometri Classe 1, 'A Lame Acier', Manometri Ø 80, Bagno d'olio
- Flessibili 1,5m. Opzione: Diverse lunghezze / cavo di sicurezza / manicotto in acciaio inossidabile

Consegnato in una valigia Blondelle includendo:
2 flessibili, 1,5m con connessione 1/4"SAE-1/4"NPT per Accoppiatori rapidi, + 1 flessibile 1,5m, 1/4"SAE-1/4"SAE; 200 Bar

Material	Altri	Manometri		Riferimento			Scala		
		Diametro	Versione	Gruppo	Quadrante	Opzione	bar	psi	Refrigeranti
Alluminio	Refrigerazione SAE-j639 Aria cond. SAE-J639 DIN SPEC74119	80 mm	Bagno d'olio	FR4414					
				FR4424	E25		x		R744 (-1+80 Bar, -1+160 Bar)
					E30		x		R744 (-1+100Bar, -1+160Bar)
					E37		x	x	R744 (-1+80/1200, -1+160/2300 Bar/Psi)
						V			Opzionale: set di tubi flessibili di 1,5m da tappo sferico

Blondelle Accoppiatori Rapidi CO2

Refrigerazione & Aria condizionata automobile SAE J639



- Accoppiatori rapidi CO2
- Refrigerazione: SAE-J639: Reefer Container, camion, rimorchi
- Aria condizionata automobile: SAE-J639 & DIN SPEC 74119
- CO2 / R744 (BP & AP)
- Pressione 200Bar

Riferimento	Descrizione
FR1501-8793	Accoppiatori Rapidi CO2 BP - Refrigerazione
FR1501-8794	Accoppiatori Rapidi CO2 AP - Refrigerazione
FR1501-8795	Accoppiatori Rapidi CO2 BP - Aria condizionata automobile
FR1501-8796	Accoppiatori Rapidi CO2 AP - Aria condizionata automobile



Blondelle Gruppo Manometrico NH3

Total Ammoniaca resistant Gruppo Manometrico



- Disegno resistente all'ammoniaca
- Tutti i pezzi sono d'acciaio inossidabile (inox 316L)
- Valvole con meccanismo ad albero di comando fisso, si chiudono senza stringere
- Manometri Classe 1, 'A Lame Acier', Ø 80 o Ø 100
- Ø 80, a secco, bagno d'olio o Anti-pulse

Consegnato in valigia Blondelle includendo: 3 tubi di 1 m con valvola 1/4"GAS-1/4"GAS o 1/4" GAS-1/4 SAE

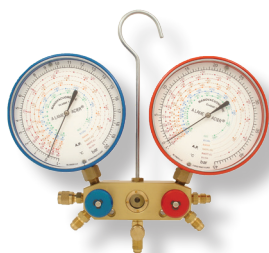
Material	Altri	Manometri		Riferimento			Scala		
		Diametro	Versione	Gruppo Manometrico	Quadrante	Opzione	bar	psi	Refrigeranti
Alluminio	Valigia Completa (1/4"GAS-1/4"GAS)	80 mm	A secco	FR2102					
			Bagno d'olio	FR2302					
			Anti-pulse	FR2502					
		100 mm	A secco	FR2103					
			Anti-pulse	FR2503					
	Valigia Completa (1/4"GAS-1/4"SAE)	80 mm	A secco	FR2602					
			Bagno d'olio	FR2702					
			Anti-pulse	FR2802					
		100 mm	A secco	FR2603					
			Anti-pulse	FR2803					
Valigia senza flessibili	80 mm	A secco	FR3102						
		Bagno d'olio	FR3302						
		Anti-pulse	FR3502						
	100 mm	A secco	FR3103						
		Anti-pulse	FR3503						
				E26	x		R717 (-1+10 Bar, -1+30 Bar)		
				E31	x		R717+R723 (-1+10 Bar, -1+30 Bar)		

Come si legge questa tavola?

L'indicazione completa d'un gruppo manometrico è composta dalla combinazione dei riferimenti del gruppo manometrico, del manometro e dei refrigeranti. I 2 riferimenti giunti formano il numero d'articolo. Es.: gruppo manometrico alluminio 2 vie, valigia completa, manometri 80 mm, versione bagno d'olio, refrigeranti: R717. Gruppo manometrico: FR2302, Refrigeranti: E26, Riferimento completo: FR2302-E26.

Blondelle Gruppo Manometrico 2 Vie, Ø 100

Tutti i refrigeranti su 1 gruppo manometrico



- Tutte le combinazioni di refrigeranti (fino a 6) in un gruppo manometrico
 - Valvole con tappo sferico, si chiude senza stringere
 - Manometri Classe 1, 'A Lâme Acier'
 - Ø 100, Anti-pulse
-
- Gruppo manometrico 2 vie
 - Con spia e gancio
 - Con o senza tubi di carico corrispondenti

Consegnato in valigia Blondelle con 3 flessibili di color giallo, rosso e blu di 1 metro con connessione SAE 1/4", opzione: adattatori 1/4"-5/16" SAE

Material	Altri	Manometri		Riferimento			Scala		
		Diametro	Versione	Gruppo	Quadranta	Opzione	bar	psi	Refrigeranti
Alluminio	Valigia Completa	100 mm	Anti-pulse	FR5802	E100	E42	x		R22+R134a+R404A+R410A+R407C vap/liq
							x		R134a+R404A
							Descrizione of the Opzione		
							2 1/4" SAE-5/16" SAE adaptors		
						A			

Altri refrigerant combinations are possible.
See p. 20-23 (Blondelle D100 Manometro) or contact Panimpex.

Blondelle Accessori per Gruppi Manometrici



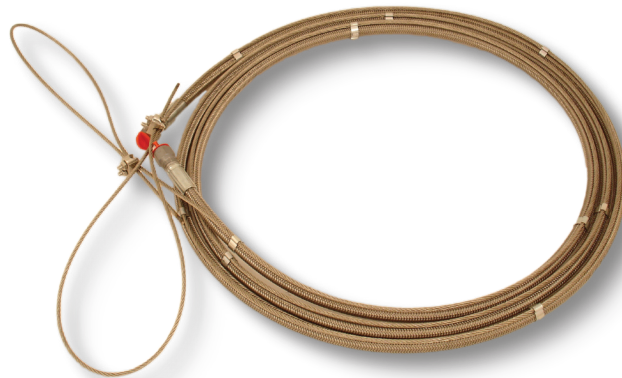
Nome	Specificazione	Riferimento		
Gancio	Tuti	AC0101		
Valigia	HFCs-HFOs & NH3	AC0102-02		
	CO2 Transcritico	AC0102-03		
Kit di Valvola	HFCs-HFOs	AC0103-RES		
Giunti Valvola	HFCs -HFOs	AC0103-VAN		
	CO2 Transcritico	AC0103-VAN-CO2		
	NH3	AC0103-VAN-NH3		
Kit di Valvola Central Valvola	Valvola Central	AC0103-VAN-CEN		
	Blu (BP)	AC0104-BP-KIT		
	Rosso (AP)	AC0104-HP-KIT		
	Giallo (Vac.)	AC0104-VI-KIT		
	Nero (Carica)	AC0104-CH-KIT		
	CO2 Transcr. Blu	AC0104-BP-CO2		
	CO2 Transcr. Rosso	AC0104-HP-CO2		
	CO2 Transcr. Giallo	AC0104-VI-CO2		
	CO2 Transcr. Nero	AC0104-CH-CO2		
	NH3 Blu (LP)	AC0104-BP-NH3-KIT		
	NH3 Rosso (HP)	AC0104-HP-NH3-KIT		
	Kit di Spie	HFCs-HFOs	AC0106-7393	
		Protezione (soltanto per attacco verticale)	Ø 60 mm Rosso	AC0308-6123.02
			Ø 60 mm Blu	AC0308-6123.03
Ø 60 mm Giallo			AC0308-6123.04	
Ø 80 mm Ross			AC0308-6124.02	
Ø 80 mm Blu			AC0308-6124.03	
Ø 80 mm Giallo	AC0308-6124.04			



BLONDELLE Accessori

FLESSIBILE & RICAMBI

AUTOMOBILE & ELETTRODOMESTICI



Blondelle Tubi Flessibili - Versioni tipiche



- Tubi flessibili per tutti gli HFC e HFO, nonché per CO² e NH₃
- Pressioni di esercizio da 40 bar a 285 bar (a seconda del diametro e del materiale)
- Diametro: 1/4", 5/16", 3/8", 1/2", 5/8", 3/4", 1", 2"
- Materiale : Tubi frigoriferi standard, termoplastico rinforzato o acciaio inossidabile intrecciato
- Guarnizioni: neoprene, teflon, rame
- Raccordi: lo standard è femmina, disponibile anche maschio, altre filettature disponibili su richiesta
 - 1/4"SAE, 5/16"SAE, 3/8"SAE, ecc.
 - 1/4"GAS, 3/8"GAS, 1/2"GAS, 3/4"GAS, ecc.
 - 1/4"NPT, 1/2"NPT, 1"NPT, 2"NPT, ecc.
- Le lunghezze standard sono 1m, 1,5m, 2m, 3m e 5m (altre lunghezze disponibili su richiesta)
- Cavo anti frusta su modelli selezionati (disponibile su altri tipi su richiesta)

Tubo	Diametro	Forza - Usa - Tipo	Connessione	Giunti	Colore	Lung. (cm)
X	x	x	X	x	x	-xxx
S	4 (1/4")	0 40bar - HFC/HFO	A R-1/4SAE - G-1/4SAE - BR - SD	0 Neoprene	2 Rosso	100
		1 55bar - R410A/R32/R744Sub	B R-1/4SAE - G-1/4SAE-BV - BR - SD	1 Teflon (SAE)	3 Blu	150
		2 200bar - CO ₂ /NH ₃ - termoplastico - intrec.	C R-1/4SAE - G-5/16SAE - BR - SD	2 Rame	4 Giallo	200
	8 (3/8")	3 135bar - CO ₂ /NH ₃ - intrecciato	D R-1/4SAE - G-5/16SAE-BV - BR - SD	3 Teflon (GAS)	5 Nero	300
		4 175bar - CO ₂ /NH ₃ - termoplastico	E R-1/4SAE - R-1/4SAE - GS	4 Nessuno	6 Intrec.	500
	2 (1/2")	5 285bar - CO ₂ /NH ₃ - doppio intrecciato	F R-1/4SAE - R-1/4NPT - GS			1000
		6 120bar - CO ₂ /NH ₃ - intrecciato	G R-1/4SAE - R-3/8SAE - BR - SD			1500
	5 (5/8")	7 140bar - CO ₂ /NH ₃ - termoplastico	H R-1/4GAS - R-1/4GAS - GS			2000
		8 105bar - CO ₂ /NH ₃ - termoplastico	I R-3/8SAE - G-3/8SAE - BR - SD			2500
	10 (1")	9 50bar - CO ₂ /NH ₃ - intrecciato	J R-1/4SAE - R-1/4SAE - BR - SD			3000
	20 (2")	10 34bar - CO ₂ /NH ₃ - intrecciato	K R-3/8SAE - R-3/8SAE - BR - SD			5000
	6 (3/4")	11 90bar - CO ₂ /NH ₃ - intrecciato	L R-1/4GAS - R-1/4SAE - GS			
	9 (5/16")	12 90bar - CO ₂ /NH ₃ - termoplastico	M R-5/16SAE - G-5/16SAE - BR - SD			
13 190bar - CO ₂ /NH ₃ - termoplastico		N G-1/4SAE-BV - G-1/4SAE-BV - BR - SD				
		O R-5/16SAE - G-5/16SAE-BV - BR - SD				
		P R-1/4SAE - R-1/4SAE - GS - AW				
		Q R-3/8SAE - R-3/8SAE - GS - AW				
		R R-1/4NPT - R-1/4NPT - GS				
		S R-3/8GAS - R-3/8GAS - GS - AW				
		T R-1/4SAE - R-1/4SAE - GS - SD - AW				
		U R-1/2GAS - R-1/2GAS - GS				
		V R-1/4SAE - R-1/4SAE - GS - SD				
		W R-1/4SAE - R-1/4SAE - GS - AW - PP				
		Y R-1/4SAE - G-1/4SAE - GS - AW				
		Z R-1/4SAE - R-1/4GGS-M				

I raccordi sono standard Femmina a meno altrimenti citato (M - Maschile)
R - Raccordo dritto
G - Raccordo piegato
M - Raccordo maschio
BR - Ottone
GS - Acciaio zincato
BV - Valvola a sfera
SD - Depressore Schraeder (2° lato)
AW - Cavo anti frusta
PP - Protezione plastica (solo intrecciato)
LH - Filettatura sinistra



Blondelle Tubi Flessibili - Set tipici

Tubo	Diametro	Forza - Usa - Tipo	Connessione	Giunti	Colore	Lung. (cm)
X	x	x	X	x	x	-xxx
S	4 (1/4)	0 40bar - HFC/HFO	AC R-3/8SAE - R-3/8SAE - GS	0 Neoprene	2 Rosso	100
		1 55bar - R410A/R32/R744Sub	AD R-1/4GAS - R-1/2GAS - GS	1 Teflon (SAE)	3 Blu	150
		2 200bar - CO2/NH3 - termoplastico - intrec.	AE R-1/4SAE - R-1/4NPT-M - GS - AW	2 Rame	4 Giallo	200
	8 (3/8)	3 135bar - CO2/NH3 - intrecciato	AF R-3/8SAE-M - R-3/8SAE-M - GS	3 Teflon (GAS)	5 Nero	300
		4 175bar - CO2/NH3 - termoplastico	AG R-3/8SAE-M - R-3/8SAE-M - GS - AW	4 Nessuno	6 Intrec.	500
		5 285bar - CO2/NH3 - doppio intrecciato	AH R-1/2GAS-M - R-1/2GAS-M - GS			1000
	2 (1/2)	6 120bar - CO2/NH3 - intrecciato	AI R-1/2GAS-M - R-1/2GAS-M - GS - AW			1500
		7 140bar - CO2/NH3 - termoplastico	AJ R-1/2GAS - R-1/2GAS - GS - AW			2000
	5 (5/8")	8 105bar - CO2/NH3 - termoplastico	AO R-1/4SAE - R-1/4NPT - GS - AW			2500
	10 (1")	9 50bar - CO2/NH3 - intrecciato	AP R-1"NPT-M - R-1"NPT-M - GS			3000
	20 (2")	10 34bar - CO2/NH3 - intrecciato	AQ R-2"NPT-M - R-2"NPT-M - GS			5000
	6 (3/4")	11 90bar - CO2/NH3 - intrecciato	AR R-3/4GAS - R-3/4GAS - GS			
		12 90bar - CO2/NH3 - termoplastico	AS R-3/8GAS-LH - R-1/4SAE-M - GS			
9 (5/16")	13 190bar - CO2/NH3 - termoplastico	AT R-5/16SAE - R-5/16SAE - BR				
			AU R-5/16SAE - G-1/4SAE - BR			
			AV R-1/2SAE - G-1/2SAE - GS - AW			
			AW R-1/2SAE - R-1/2SAE - GS			
			AX R-3/4GAS - R-3/4GAS - GS - AW			
			AY R-3/8GAS - R-3/8GAS - GS			

I raccordi sono standard Femmina a meno altrimenti citato (M - Maschile)

R - Raccordo dritto

G - Raccordo piegato

M - Raccordo maschio

BR - Ottone

GS - Acciaio zincato

BV - Valvola a sfera

SD - Depressore Schraeder (2° lato)

AW - Cavo anti frusta

PP - Protezione plastica (solo trecciato)

LH - Filettatura sinistra



Come leggere le tabelle? Scorri la tabella da sinistra a destra e scegli il diametro, la resistenza - l'uso - il tipo, i raccordi, le guarnizioni, il colore e la lunghezza desiderati.

Es.: Riferimento: S83Q46-300 : (S)Flessibile, (8)3/8", (3)pressione di esercizio 135Bar - CO2/NH3 - acciaio inossidabile intrecciato, (Q)3/8SAE-3/8SAE, (4) senza guarnizioni, (6)intrecciato, (300)3m

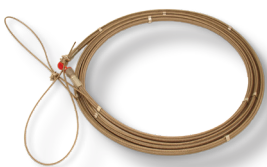
Blondelle Tubi Flessibili



- Flessibile per tutti: CFC HCFC, HFC e CO2 e NH3
- Pressione funzione standard: 40 Bar, 200 Bar pressione di prova
Pressione funzione R410A / CO2 Subcritico: 55 bar, 275 bar pressione di prova
Pressione funzione CO2 Transcritico: 200 bar, 800 bar pressione di prova
- Giunti: Neoprene, Teflon, rame o EPDM
- Connessioni: 1/4 "SAE, 5/16" SAE, 3/8 "SAE, 1/4"GAS (altri disponibili su richiesta)
- La lunghezza standard è 1m, 1,5m, 2m, 3m and 5m (altri disponibili su richiesta)
- Cavo di sicurezza su modelli selezionati (altri modelli disponibili su richiesta)

Tubi flessibili per CFC, HCFC e HFC							
Colore	Refrigerante	Connessione	Giunti	Extra	Tipo	Lungh.	Spiegazione
Rosso	Standard	Retta 1/4" SAE - Curva 1/4" SAE	Neoprene	Tappo Sferico	S40A02		
			Neoprene		S40B02		
			Teflon		S40A12		
			Teflon		S40B12		
Blu	R410A	Retta 1/4" SAE - Curva 5/16" SAE	Teflon	Tappo Sferico	S41C12		
			Teflon		S41D12		
			Neoprene		S40A03		
			Neoprene		S40B03		
Blu	Standard	Retta 1/4" SAE - Curva 1/4" SAE	Teflon	Tappo Sferico	S40A13		
			Teflon		S40B13		
			Neoprene		S41C13		
			Neoprene		S41D13		
Giallo	R410A	Retta 1/4" SAE - Curva 5/16" SAE	Teflon	Tappo Sferico	S40A04		
			Teflon		S40B04		
			Teflon		S40A14		
			Teflon		S40B14		
Giallo	Standard	Retta 1/4" SAE - Curva 1/4" SAE	Neoprene	Tappo Sferico	S40G04		
			Neoprene		S40J04		
			Teflon		S40G14		
			Teflon		S40J14		
						100	100 cm
						150	150 cm
						200	200 cm
						300	300 cm
						500	500 cm
						>5m	su richiesta

Flessibili per CO2 (R744) & NH3 (R717)							
Colore	Refrigerante	Connessione	Giunti	Extra	Tipo	Lungh.	Spiegazione
Rosso	CO2 Subcritico	Retta 1/4" SAE - Curva 1/4" SAE	Teflon	Tappo Sferico	S41A12		
Blu	CO2 Subcritico	Retta 1/4" SAE - Curva 1/4" SAE	Teflon		S41B12		
			Teflon	S41A13			
Giallo	CO2 Subcritico	Retta 1/4" SAE - Curva 1/4" SAE	Teflon	Tappo Sferico	S41B13		
			Teflon	S41A14			
				Tappo Sferico	S41B14	100	100 cm
						150	150 cm
						200	200 cm
						300	300 cm
						500	500 cm
						>5m	su richiesta
Nero	CO2 Transcr.	Retta 1/4" SAE - Retta 1/4" SAE	Copper		S42E25		
		Retta 1/4" GAS - Retta 1/4" GAS	EPDM		S42H35		
		Retta 1/4" GAS - Retta 1/4" SAE	EPDM		S42L35		
						100	100 cm
						150	150 cm
						300	300 cm
						500	500 cm
Acciaio	CO2 Transcr.	Retta 1/4" SAE - Retta 1/4" SAE	Rame	Depressore Schraeder	S42V25	150	150 cm
		Acciaio inossidabile intrecciato, con cavo di sicurezza, 1/4 "SAE - 1/4" SAE	Rame		S42P26	100	100 cm
						200	200 cm
						300	300 cm
						500	500 cm
						2000	20 m
						3000	30 m
		Acciaio inossidabile intrecciato, con cavo di sicurezza, 1/4 "SAE - 1/4" SAE	Rame	Depressore Depressor	S42T26	300	300 cm
		Acciaio inossidabile intrecciato, con cavo di sicurezza, 3/8 "SAE - 3/8" SAE	Rame		S83Q46	300	300 cm



Set di tubi flessibili per CFC, HFC, HCFC, CO2 & NH3					
Refrigerante	Connessione	Giunti	Lungh.	Extra	Tipo
Standard, WP 40bar	1/4"SAE - 1/4"SAE	Neoprene	100 cm		T3AA
			150 cm	Tappo Sferico	T3AB
			200 cm		T3AC
			300 cm	Tappo Sferico	T3AD
			100 cm		T3BI
			150 cm	Tappo Sferico	T3BG
		Teflon	100 cm		T3AE
			150 cm	Tappo Sferico	T3AF
			200 cm		T3AG
			500 cm	Tappo Sferico	T3AH
			1000 cm		T3AJ
R410A, WP 55bar	3/8"SAE - 3/8"SAE	Teflon	100 cm		T3AM
			150 cm		T3AO
			100 cm		T3AI
			150 cm	Tappo Sferico	T3AJ
			200 cm		T3AK
			150 cm	Tappo Sferico	T3AL
CO2 Subcritico, WP 55bar	1/4"SAE-1/4"SAE	Teflon	100 cm		T3BL
			150 cm	Tappo Sferico	T3BM
			200 cm		T3AQ
			150 cm	Tappo Sferico	T3AZ
			200 cm		T3AR
			200 cm	Tappo Sferico	T3BA
CO2 Transcritico WP 200bar	1/4"SAE-1/4"SAE	Rame	100 cm		T3BC
			150 cm		T3BD
			300 cm		T3BE
			500 cm		T3DV
			100 cm		T3DM
			150 cm		T3AV
NH3, WP 200bar	1/4"GAS-1/4"GAS	EPDM	100 cm		T3AW
			150 cm		T3AX
			150 cm		T3AY
	1/4"GAS-1/4"SAE		300 cm		T3DQ
			500 cm		T3DW
CO2 Transcritico WP 200bar Acciaio inossidabile intrecciato, con cavo di sicurezza	1/4"SAE-1/4"SAE	Rame			



Pezzi di ricambio	Versione	Riferimento
Set di 6 giunti	Neoprene	AC0103 TUYN
	Teflon	AC0103 TUYT
	Rame (CO2 Transcr.)	AC0103TUYC
	EPDM (NH3)	AC0103TUYE
Set di 3 decompressori		AC0105

Blondelle Freddo Residenziali - Elettrodomestici



Manometri & Gruppi Manometrici con vuoto y pressione



- Campo di misura da -1 a 7 bar - 100 psi
- Granda scala di vuoto in inHg mbar
- Con o senza curva di temperatura del refrigerante: R600a & R134a

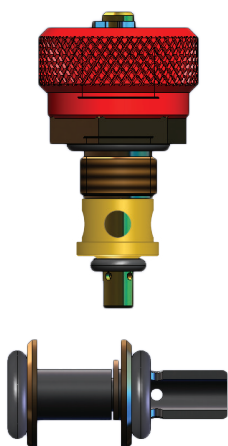
- Sviluppato in collaborazione con tecnici elettricodomeistici
- Valvole con meccanismo ad albero di comando fisso, si chiudono senza stringere
- Manometro classe 1, 'A Lame Acier', Bagno di olio, Ø 80

Riferimento	Descrizione
FR1002-E35	Gruppo con manometro, flessibili, set di giunti
FR1002-E35V	Gruppo con manometro, flessibili con tappo sferico, set di giunti
MA1003V18B-1198	Manometro con connessione 1/8"NPT

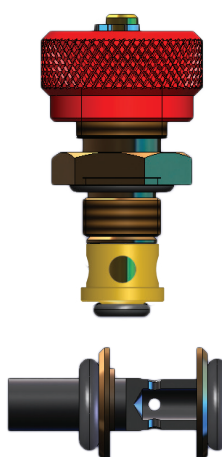
Blondelle Meccanismo di Valvola

Meccanismo unico-chiudere senza stringere

Valvola chiusa



Valvola aperta



Blondelle Manometro F-GAS di Verificazione PED

Manometro con alta precisione, meccanica 'invecchiato e stabilizzato' - classe 0.5 - 3 campi di pressione



- Manometro di verifica PED
- Applicazione: prova di pressione PED e verifica di gruppi manometrici
- Rilasciato un certificato di taratura e regolazione
- Meccanica 'invecchiato e stabilizzato'

- Class 0,5
- 'A Lame Acier', A secco
- 25Bar Ø100, 60Bar Ø150, 180Bar Ø100
- Con valigia

Riferimento:

- 0-25Bar : MA1202V14S-4031-82-CET
- 0-60Bar : MA1305V14S-9038-82-CET
- 0-180Bar : MA1202V14S-4016-82-CET

Blondelle Gruppo Manometrico Automobile

R134a & HFO R1234yf & R1234ze



- Refrigeranti: R134a & HFO R1234yf & R1234ze & R744 (CO2)
- Gruppo 2 vie
- Valvole con meccanismo ad albero di comando fisso, si chiudono senza stringere
- Manometri di classe 1, Ø 'A Acier Lame' 80
- A secco, olio di Bagno (Ø 80), Anti-pulse

Viene fornito con valigia Blondelle: 3 tubi: rosso, blu, giallo di collegamento 1m 1/4" SAE valvole a sfera in opzione.

Material	Altri	Manometri		Riferimento			Scala				
		Diametro	Versione	Gruppo	Quadranta	Opzione	bar	psi	Refrigeranti		
Alluminio	Valigia Completa & flessibili	80 mm	A secco	FR1104					R134a+R1234yf+R1234ze		
			Bagno d'olio	FR1304							
	Anti-pulse		FR1202								
	Bagno d'olio		FR4424								
Valigia Completa & flessibili & accoppiatori rapidi Aria cond. SAE-J639 DIN SPEC74119									E38	x	x
									E25	x	
									E37	x	x
						V	Opzionale: tubi flessibili di 1m on tappo sferico				

Come si legge questa tavola? L'indicazione completa d'un gruppo manometrico è composta dalla combinazione dei riferimenti del gruppo manometrico o del manometro e del riferimento dei refrigeranti. I 2 riferimenti giunti formano il numero d'articolo. Esempio: gruppo manometrico alluminio 2 vie, con tubi flessibili, manometro 80 mm, versione bagno d'olio. refrigeranti: R134a+R1234yf. per i refrigeranti: E38, corpo gruppo manometrico FR1304 riferimento completo: FR1304-E38

Blondelle Accoppiatori Rapidi Automobili

Standard / OEM - BMW / CO2



- Valvole di servizio aria condizionata automobile
- Standard (BP & AP)
- BMW (OEM-Versione)
- CO2 / R744 (BP & AP) - aria condizionata automobile SAE-J639 & DIN SPEC 74119



Riferimento	Descrizione
FR1501-6472	Accoppiatori Rapidi BP
FR1501-6473	Accoppiatori Rapidi AP
FR1501-6475	Accoppiatori Rapidi AP BMW (OEM)

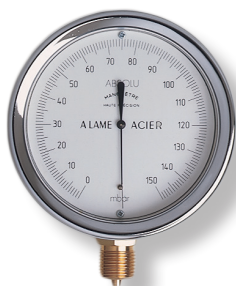
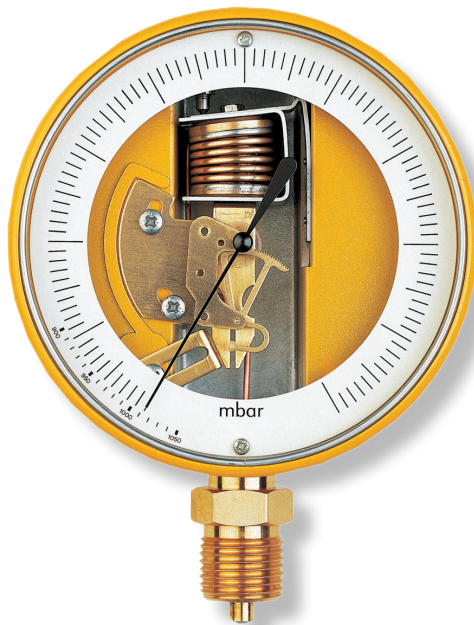


Riferimento	Descrizione
FR1501-8795	Accoppiatori Rapidi CO2 BP - aria condizionata automobile
FR1501-8796	Accoppiatori Rapidi CO2 AP - aria condizionata automobile



BLONDELLE VACUOMETRI

BLONDELLE VACUOMETRI



Blondelle Vacuometro, Ø 60, Composito

Vacuometro alta precisione



- Vacuometro alta precisione
- Vacuometro: -760 mm Hg a 0 o -1000 mbar a 0
- Pseudoassoluto: 0 +1000 mbar o 0 +1000 mbar/inHg
- Classe 1, 'A Lame Acier'

- Ø 60 a secco o bagno d'olio
- Attacco: verticale o posteriore
- Connessione: 1/4" SAE o 1/8"NPT
- Opzioni: valvola di sicurezza, ago di precisione, connessione 1/4" SAE femmina

Versione	Attacco	Connessione	Riferimento		Scala	
			Cassa	Quadrante Opzione	Relativo	Pseudo-Assoluto
A secco	Verticale	1/4" SAE	MA0602V14S			
		1/8" NPT	MA0602V18B			
Bagno d'olio	Posteriore	1/4" SAE	MA0602A14S			
		1/8" NPT	MA0602A18B			
	Verticale	1/4" SAE	MA1002V14S			
		1/8" NPT	MA1002V18B			
	Posteriore	1/4" SAE	MA1002A14S			
		1/8" NPT	MA1002A18B			
				6099	-760 mmHg to 0	
				6103	-1000 mbar to 0	
				6089		0+1000 mbar
					Opzione	
				28	Valvola di sicurezza (+60Bar)	
				01	Ago di riferimento (impossibile con bagno d'olio)	
				45	Connessione 1/4" SAE femmina	
				AC	Protezione	

Come si legge questa tavola? La descrizione completa d'un vacuometro contiene il riferimento della cassa seguita dal riferimento del quadrante ed eventualmente dal riferimento dell'opzione. Insieme costituiscono il numero d'articolo. Esempio: vacuometro Ø 60 mm composite, versione bagno d'olio, attacco posteriore, 1/4"SAE, 1000 mbar a 0, opzione 28 (valvola di sicurezza), ago di riferimento, per la cassa: MA1002A14S, per il quadrante: 6103; Opzione 28, riferimento completo: MA1002A14S-6103-28.



Blondelle Vacuometro, Ø 80, Composito

Vacuometro alta precisione



- Vacuometro Alta precisione
- Vacuometro: -760 mm Hg a 0 o -1000 mbar a 0
- Pseudoassoluto: 0 + 1000 mbar o +1000 mbar/inHg
- Classe 1, A Lame Acier

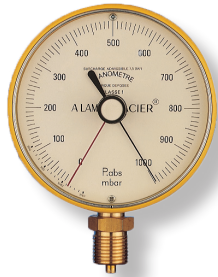
- Ø80, a secco, bagno d'olio o anti-pulse
- Attacco: verticale o posteriore
- Connessione: 1/4" SAE o 1/8" NPT
- Opzioni : valvola di sicurezza, ago di precisione, connessione 1/4"SAE femmina

Versione	Attacco	Connessione	Riferimento		Scala	
			Cassa	Quadrante Opzione	Relativo	Pseudo-Assoluto
A secco	Verticale	1/4" SAE	MA0603V14S			
		1/8" NPT	MA0603V18B			
Bagno d'olio	Posteriore	1/4" SAE	MA0603A14S			
		1/8" NPT	MA0603A18B			
	Verticale	1/4" SAE	MA1003V14S			
		1/8" NPT	MA1003V18B			
Anti-pulse	Posteriore	1/4" SAE	MA1003A14S			
		1/8" NPT	MA1003A18B			
	Verticale	1/4" SAE	MA0901V14S			
		1/8" NPT	MA0901V18B			
	Posteriore	1/4" SAE	MA0901A14S	6100	-760 mmHg to 0	
		1/8" NPT	MA0901A18B	6104		
				6090		0+1000 mbar
					Opzione	
				28	Valvola di sicurezza (+60Bar)	
				01	Ago di riferimento (impossibile con bagno d'olio)	
				45	Connessione 1/4" SAE femmina	
				AC	Protezione	

Come leggere questa tavola? La descrizione completa di un vacuometro contiene il riferimento della cassa seguita dal riferimento del quadrante; dopo segue eventualmente il riferimento dell'opzione. Tutti questi riferimenti formano il numero dell'articolo. Esempio: vacuometro Ø 80 mm composite, a secco, attacco posteriore, 1/4" SAE, -1000 mbar a 0, ago di riferimento, valvola di sicurezza, per la cassa: MA0603A14S, per il quadrante: 6104, Opzione 28 e 01; riferimento completo: MA1003A14S-6104-2801

Blondelle Vacuometro, Ø100, Alluminio

Vacuometro alta precisione

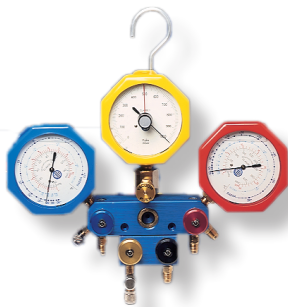


- Vacuometro Alta Precisione
- Permette la lettura assoluta a condizione che l'ago si metta nella posizione della pressione atmosferica
- Ø 100, cassa di alluminio
- Classe 1, A Lame Acier
- Connessione: 1/2" Gas, 1/4" SAE o 1/8" NPT
- A secco o Anti-pulse
- Opzioni : valvola di sicurezza, ago di precisione, connessione 1/4"SAE femmina

Versione	Attacco	Connessione	Riferimento			Scala
			Cassa	Quadrante	Opzione	Pseudo-Assoluto
A secco	Verticale	1/2" GAZ 1/8" NPT 1/4" SAE	MA0107V12G MA0107V18B MA0107V14S	1175 4040 6095	28 01 45	-250mbar+0
						-500mbar+500mbar
						0+1000 mbar
						Opzione
						Valvola di sicurezza (+60Bar)
						Ago di riferimento
Connessione 1/4" SAE femmina						

Come si legge questa tavola? La descrizione completa d'un vacuometro contiene il riferimento della cassa ed il riferimento della scala desiderata. Eventualmente segue il riferimento dell'opzione. Insieme formano il numero d'articolo. Esempio: vacuometro pseudoassoluto Ø100mm da alluminio, a secco, attacco a Quadrante, 1/2" Gaz, 0+1000mbar, ago da riferimento, cassa: MA0107V12G, Quadrante: 6095, Opzione: 01, numero d'articolo: MA0107V12G-6095-01.

Blondelle Gruppo Manometrico 4 Vie 'Special Vuoto'



- Con meccanismo di tappo sferico, si chiude senza stringere
- Manometri Classe 1, 'A Lame Acier'
- 4 Vie - 4 Valvole
- Ø 80
- Tutte le combinazioni di refrigeranti
- Bagno d'olio
- Con spia e gancio
- Con o senza tubi flessibili corrispondenti

Consegnato in valigia Blondelle con 3 tubi: di color rosso, giallo e blu, di 1 metro con connessione 1/4" SAE, Opzione tappo sferico, R410A, tubi più resistenti, giunti di teflon, i tubi rossi e blu hanno una connessione 5/16" SAE nella parte curva.

Riferimentos: p.36

Blondelle Vacuometro Assoluto, Ø 100, Alluminio



Vuoto assoluto alta precisione



- Vacuometro assoluto con vuoto di riferimento
 - Classe 1
 - 'A Lame Acier', durezza e precisione di alto livello
 - Ogni manometro si calibra e si controlla individualmente
-
- Alta Precisione: 1,5 mbar
 - Cassa d'alluminio
 - Connessione: 1/4" SAE o 1/2" GAZ
 - Diametro 100: leggibilità molto alta

Versione	Attacco	Connessione	Riferimento			Scala Assoluto
			Cassa	Quadrante	Opzione	
A secco	Verticale	1/2" GAZ 1/4" SAE	MA1501V12G MA1501V14S	6098		0+150 mbar
						Opzione
					28 45	Valvola di sicurezza (+60Bar) Connessione 1/4" SAE femmina

Come si legge questa tavola?

La descrizione completa di un vacuometro contiene il riferimento della cassa ed il riferimento del quadrante ed eventualmente seguita dal riferimento dell'opzione. Insieme formano il numero d'articolo. Esempio: vacuometro assoluto Ø 100 mm, versione a secco, attacco a quadrante, 1/2" GAZ, 0+150 mbar. Per la cassa: MA1501V12G, per il quadrante: 6098. Riferimento completo: MA1501V12G-6098.

Blondelle Gruppo Manometrico 1 Via con Vacuometro



- Valvola ad albero di comando fisso: si chiude senza stringere
- Vacuometro Classe 1, 'A Lame Acier'
- Ø 60 & Ø 80
- A secco, bagno d'olio o anti-pulse (sole Ø 80)
- Con o senza tubi flessibili

Consegnato con 2 tubi da 1 metro con connessione 1/4" SAE

Opzioni: valvola di sicurezza, ago di riferimento, connessione 1/4" SAE femmina, tappo sferico

Ø 60 Gruppo Material	Vacuometro Versione	Riferimento			Scala	
		Gruppo	Scala	Opzione	Relativo	Pseudo-Assoluto
Alluminio	A secco Bagno d'olio	FR0801 FR1001	6099		-760 mmHg to 0 -1000 mbar to 0	0+1000 mbar
			6103			
			6089			
				Opzione		
			28 01 V AC	Valvola di sicurezza (+60Bar) Ago di riferimento set di tubi flessibili di 1m da tappo sferico Protezione		

Ø 80 Gruppo Material	Vacuometro Versione	Riferimento			Scala	
		Gruppo	Scala	Opzione	Relativo	Pseudo-Assoluto
Alluminio	A secco Bagno d'olio Anti-pulse	FR0802 FR1002 FR0901	6100		-760 mmHg to 0 -1000 mbar to 0	0+1000 mbar
			6104			
			6090			
				Opzione		
			28 01 V AC	Valvola di sicurezza (+60Bar) Ago di riferimento set di tubi flessibili di 1m da tappo sferico Protezione		

Come si legge questa tavola? L'indicazione completa d'un gruppo manometrico consiste della combinazione dei riferimenti del gruppo manometrico e del vacuometro. I 2 riferimenti insieme formano il numero dell'articolo. Esempio: gruppo manometrico alluminio 1 via, con tubo con valvola con tappo sferico, manometro di A, versione bagno d'olio, scala: -1000 mbar a 0. Per il gruppo manometrico: FR1002, per la scala: 6104, per la Opzione: V, riferimento completo: FR1002-6104V.



SUPER-SEAL



Super Seal

Spina & asciuga



- 947KIT - Super Seal Advanced, ACR, Formula professionale, per i sistemi più piccoli. (<5kW)
- 944KIT - Super Seal Advanced, HVACR, Formula professionale, per la maggior parte dei sistemi residenziali. (5kW - 17kW)
- 948KIT - Super Seal Advanced, Formula Forza commerciale e industriale. (> 17kW)
- 946KIT - Super Seal Advanced, Automotive – Premium

- Spina Advanced Power DRY R™ per eliminare 20 gocce di acqua e prevenibili acido & ceretta
- Più veloce - nessun recupero del refrigerante
- Senza contaminante
- Non contiene butano o propano
- Compatibile con tutti gli oli e refrigeranti

- Consegnato con manuale e tubo da ricarica



REFRIGERATION TECHNOLOGIES



Big Blu

Per le fughe microscopiche



- Soluzione gorgogliante
- Sensibilità: 20 g/anno
- Biodegradabile, no tossico e no corrosivo
- Strato resistente e permanente
- Uso nelle installazioni da ossigeno permes

Big Blu - Sub-Zero (Super Blu)

Per cercare fughe nelle condizioni estreme



- Soluzione gorgogliante
- Uso nelle temperature estreme: -35°C a 90°C
- Biodegradabile e no tossico
- Uso nelle installazioni da ossigeno perme

Nylog

Per un'installazione senza fughe

Nylog Red



Nylog Blue



- Lubrifica e tampona senza far indurire né essiccare
- Evita la formazione di fughe nei giunti e nei pezzi di connessione
- Resistente alle vibrazioni e alle temperature estreme

- Nylog Red: installazioni con CFC e HCFC
- Nylog Blue: installazioni con HFC e HFO

Viper Wet-Rag

Stucco a blocco termico



- MEGLIO DI UN BAGAGLIO UMIDO
- Questo mastice riutilizzabile per il blocco del calore mantiene tubazioni e componenti sensibili più freschi rispetto al tradizionale panno bagnato
- Applicazioni durante la brasatura, la saldatura o la saldatura
- È realizzato con gli stessi materiali trovati nello scudo termico dello space shuttle.
- Basta applicare, rimuovere e riutilizzare.

- Riutilizzabile come uno straccio bagnato
- Protegge le superfici, Valvole e Altre parti sensibili da danni da calore
- Blocchi di calore diretto e conduttivo
- Utilizzare con torce Map / Pro, Oxy / Acetylene, Mig, Tig, Arc e propano
- Non tossico

- Riutilizzabile: per un massimo di 40 applicazioni
- Calore conduttivo - Blocca il calore conduttivo per proteggere le parti sensibili
- Calore diretto - Blocca il calore diretto fino a 1100 ° C
- Indicatore Tintura - La tintura speciale si sbiadisce nel tempo per indicare quando è necessaria la sostituzione

PX-Calibrate

L'unico perdita facile da riporre e portatile,
con un certificato tracciabile e una valvola di intercettazione



VERIFICA CONFORME F-GAS



- Verifica il tuo rilevatore di perdite di refrigerante secondo F-GAS EN14624: 2020
- Fuga di riferimento calibrata con HFC R134a o HFO R1234yf

- Fornito con un certificato ISO17025 tracciabile e calibrato su richiesta per la verifica annuale

- Valvola di intercettazione - non perde tutto il tempo
- 5g / anno
- Facile da riporre

- La tecnologia perdita sinterizzato powered by HTP

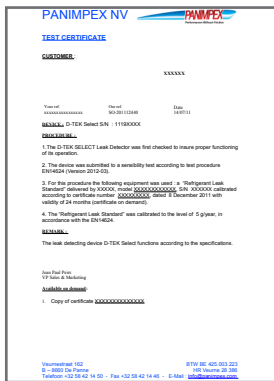
- Consegnato in un compatto, facile da riporre

Versioni:

- PX-Calibrate-CET: perdita di R134a fornita con certificato tracciabile ISO17025 per verifica annuale
- PX-Calibrate-HFO-CET: perdita R1234yf fornita con certificato tracciabile ISO17025 per verifica annuale

Verificazione & Certificazione

Manometri, Vacometri, Termometri, Bilancia, Machina per recupero, ...



- Cercafughe
- Manometri
- Vacometri
- Termometri
- Bilancia
- Machina per recupero
- Gruppi manometrici elettronici
- ...
- Contattaci per avere maggiori informazioni sui nostri servizi

Blondelle Manometro F-GAS di Verificazione PED

Manometro con alta precisione, meccanica 'invecchiato e stabilizzato'

- classe 0.5 - 3 campi di pressione



- Manometro di verifica PED
- Applicazione: prova di pressione PED e verificazione di gruppi manometrici
- Rilasciato un certificato di taratura e regolazione
- Meccanica 'invecchiato e stabilizzato'
- Class 0,5
- 'A Lame Acier', A secco
- 25Bar Ø100, 60Bar Ø150, 180Bar Ø100
- Con valigia

- Riferimento:
- 0-25Bar : MA1202V14S-4031-82-CET
 - 0-60Bar : MA1305V14S-9038-82-CET
 - 0-180Bar : MA1202V14S-4016-82-CET





SMART MOBILE MEASURING



MANOMETRI & VACUOMETRI
GRUPPI MANOMETRICI & FLESSIBILI



SUPER-SEAL



REFRIGERATION TECHNOLOGIES

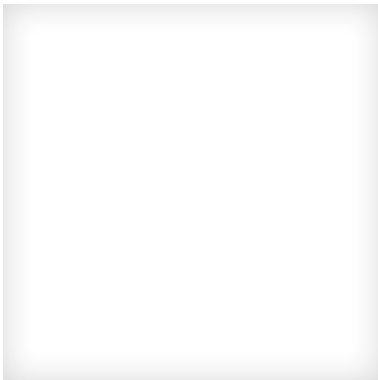
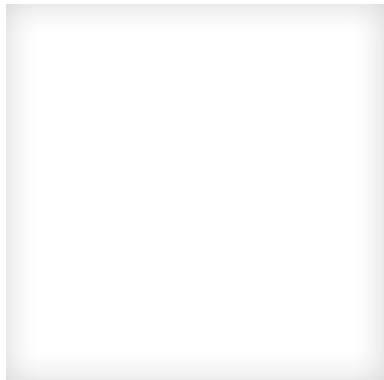
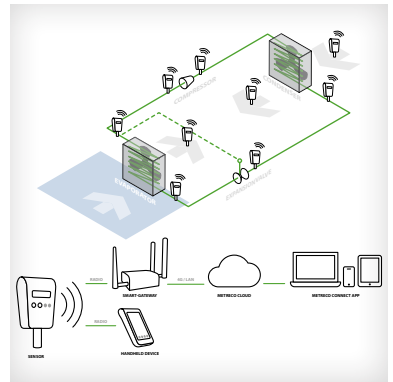
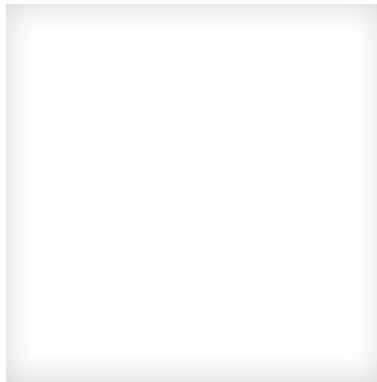
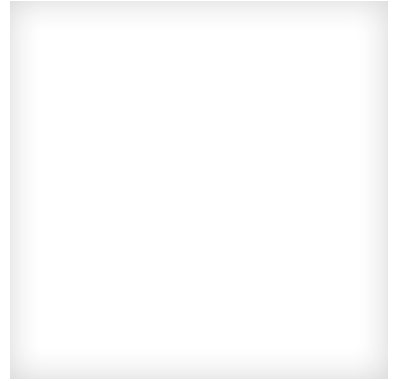
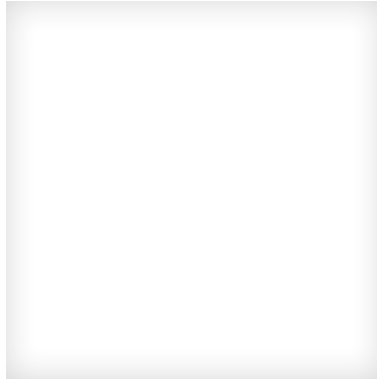
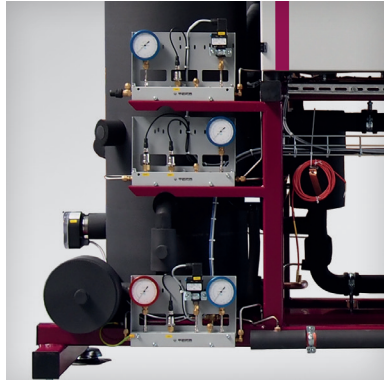


MANUTENZIONE & VERIFICAZIONE




PANIMPEX

Measurement Solutions



2026
ITALIANO


+32 58 42 14 50


info@panimpex.com


panimpex.com